



NEMZETI KUTATÁSI, FEJLESZTÉSI
ÉS INNOVÁCIÓS HIVATAL

ELNÖK

Iktatószám: NKFIH-HU-86-5/2022.

HELYZETELEMZÉS

a Nemzeti Kutatási, Fejlesztési és Innovációs Hivatal munkatársainak
nem, kor, végzettség és betöltött pozíció szerinti megoszlásáról

2022. február 28. napi állapot szerint

Jóváhagyta:

Dr. Birkner Zoltán
elnök

Budapest, „Időbélyegzővel ellátva”



A Nemzeti Kutatási, Fejlesztési és Innovációs Hivatal esélyegyenlőségi tervéről szóló 4/2022. számú elnöki utasítás 6. pontja alapján végzett helyzetfelmérés szerint a Nemzeti Kutatási, Fejlesztési és Innovációs Hivatallal (a továbbiakban: NKFI Hivatal) 2022. február 28. napján kormányzati szolgálati jogviszonyban vagy munkaviszonyban álló munkatársak (a továbbiakban együttesen: munkatársak) nem, kor, végzettség és betöltött pozíciójának megoszlása az alábbiak szerint alakul:

1. Az NKFI Hivatalnál foglalkoztatott munkatársak nem szerinti megoszlása

Az NKFI Hivatallal 2022. február 28. napján a kormányzati igazgatásról szóló 2018. évi CXXV. törvény szerinti kormányzati szolgálati jogviszonyban vagy a munka törvénykönyvéről szóló 2012. évi I. törvény alapján munkaviszonyban (a továbbiakban együttesen: jogviszonyban) összesen 218 fő áll.

Az NKFI Hivatal 157 fő női és 61 fő férfi munkatársat foglalkoztat, a munkatársak nem szerinti megoszlási arányát az 1. ábra szemlélteti.

1. ábra



A diagram jól mutatja, hogy az NKFI Hivatal munkatársainak több mint kétharmada nő, a férfi munkatársak létszáma a kormányzati igazgatási szervek foglalkoztatottjaira jellemzően¹ meglehetősen alacsony.

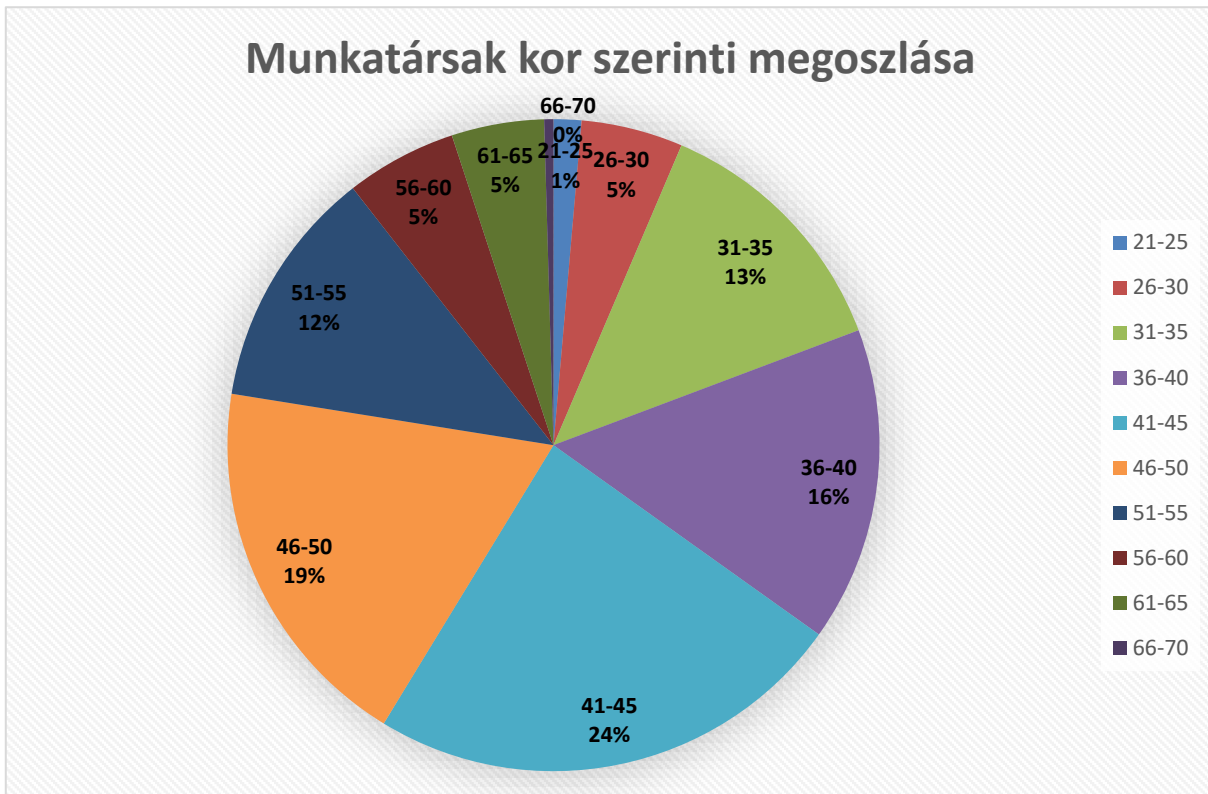
¹ A KÖFOP-2.1.2-VEKOP-15-2016-00001 „A jó kormányzást megalapozó közszolgálat-fejlesztés” című projekt keretében kiadott 2018. évi „Jó állam jelentés”-ben foglaltak alapján a közigazgatásban kiemelkedően magas a női dolgozók aránya, és csupán minden negyedik beosztott tisztviselő férfi.



2. Az NKFI Hivatalnál foglalkoztatott munkatársak életkor szerinti megoszlása

Az NKFI Hivatal személyi állományának életkori szempontú elemzését tartalmazó 2. ábra 5 évenkénti bontásban részletezi a munkatársak kor szerinti megoszlását.

2. ábra

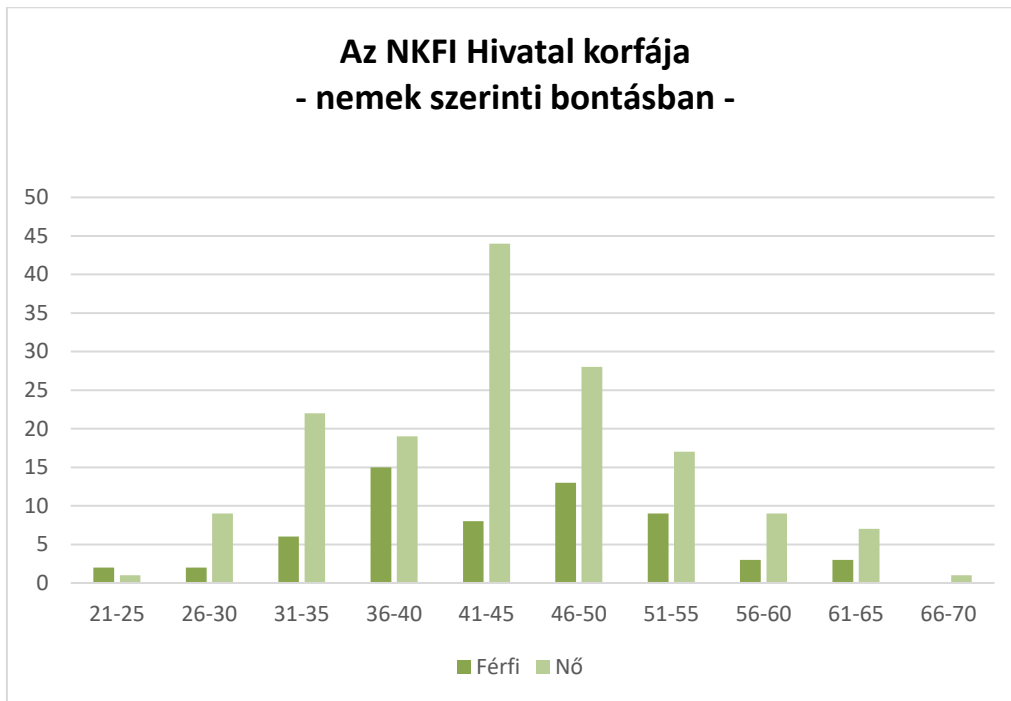


Az NKFI Hivatalnál a legtöbben a 41-45 éves korosztályba tartoznak, az 56 év feletti és 30 év alatti munkatársak száma pedig csekély, ez azonban nem tekinthető a munkavégzés minőségét befolyásoló mértékű összefüggésnek.

Az NKFI Hivatal munkatársainak koreloszlását nemek szerint vizsgálva az adatok a 3. ábrán jelentősebb mértékű eltérést mutatnak a 41-45 év közötti nők magasabb számát tekintve. Bár az NKFI Hivatal munkatársai nagyobb része nő, az legfiatalabb korosztály esetében a férfiak arányának növekedése tapasztalható. A helyzetfelmérés alapján tehát megállapítható, hogy a munkatársak többsége nő, a kormegoszlás szempontjából pedig a középkorú korosztály dominanciája tapasztalható.



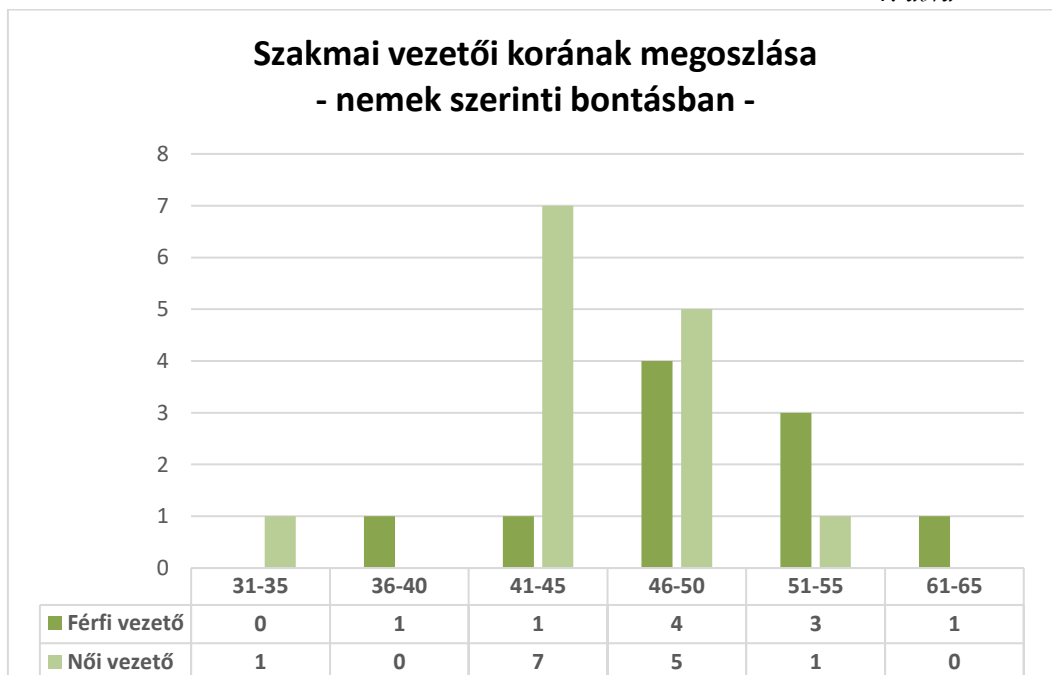
3. ábra



2. Az NKFI Hivatal vezetőinek nemek szerinti megoszlása

Az NKFI Hivatal vezetői összetételi arányát vizsgálva a férfi-női foglalkoztatottak arányától eltérően az ideálishoz közeli képet kapunk (58% nő, 42% férfi). A vezetők kor szerinti megoszlása pedig tükrözi az NKFI Hivatal valamennyi foglalkoztatottjára vonatkozó korfáját.

4. ábra





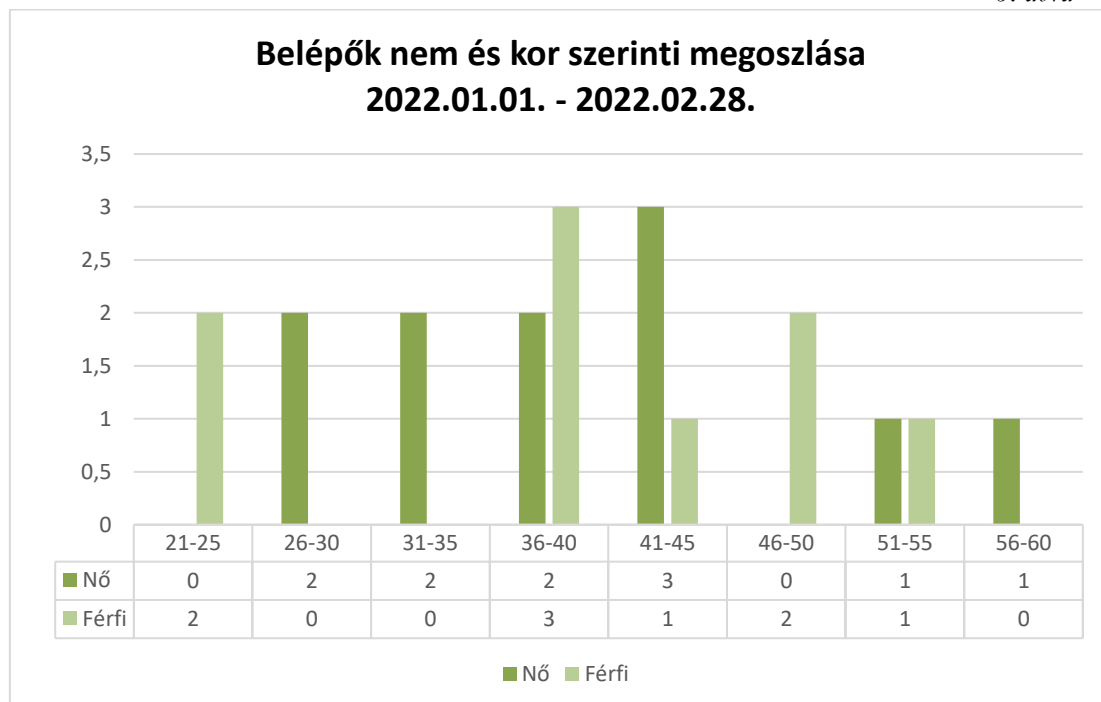
3. Az NKFI Hivatal állományába 2022. évben belépők és kilépők nemek és kor szerinti megoszlása

Az NKFI Hivatal állományába 2022. évben 20 fő érkezett, amelyből 11 fő nő és 9 fő férfi. A belépő munkatársak kor és nem szerinti megoszlása az 5. és 6. ábrákon kerül bemutatásra:

5. ábra



6. ábra





2022. évben 3 fő munkatárs jogviszonya került megszüntetésre:

| Létszám | Nem | Korosztály |
|---------|-------|------------|
| 1 fő | Nő | 51-55 |
| 1 fő | Nő | 51-55 |
| 1 fő | Férfi | 36-40 |

Az NKFI Hivatalhoz be- és kilépő munkatársak számában tapasztalható nagy eltérést az NKFI Hivatal részére 2022. január 1. napjától engedélyezett 30 db többletszám rendelkezésre állása okozza.

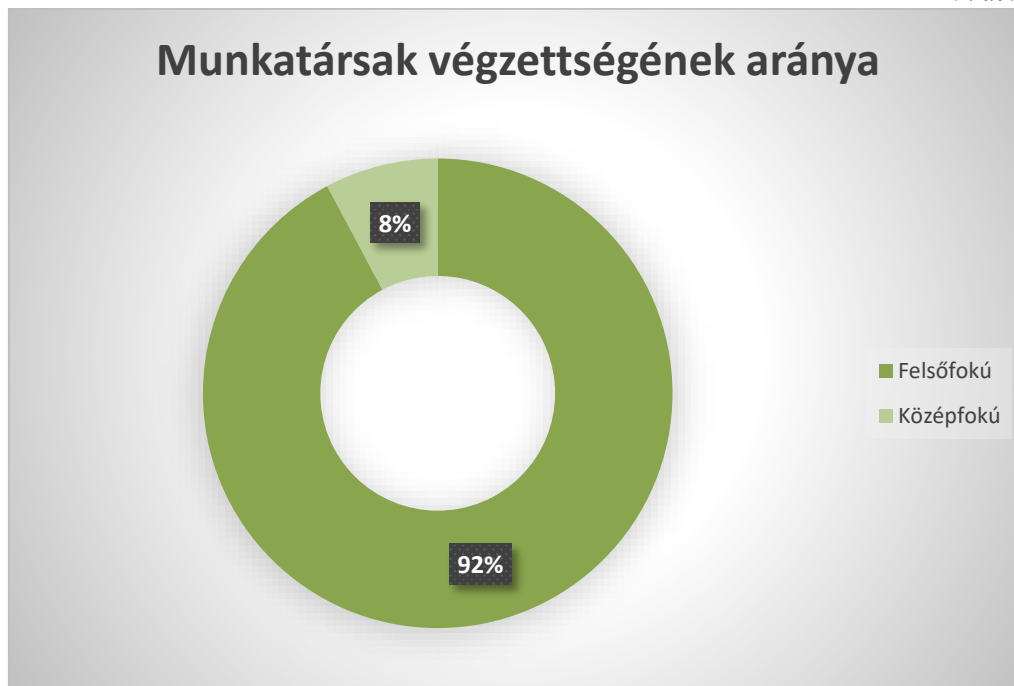
Az NKFI Hivatal fluktuációs rátája a 2021. évi átlagos statisztikai létszám figyelembevételével:

- Nők esetében 1%
- Férfiak esetében 0,5 %

4. A munkatársak végzettségének foka szerinti megoszlása

Az NKFI Hivatal munkatársai közül 2022. február 28. napján 201 fő rendelkezik felsőfokú végzettséggel, középfokú végzettséggel pedig 17 fő foglalkoztatott látja el tevékenységét. Megállapítható tehát, hogy a foglalkoztatottak 92 %-a felsőfokú végzettséggel rendelkezik.

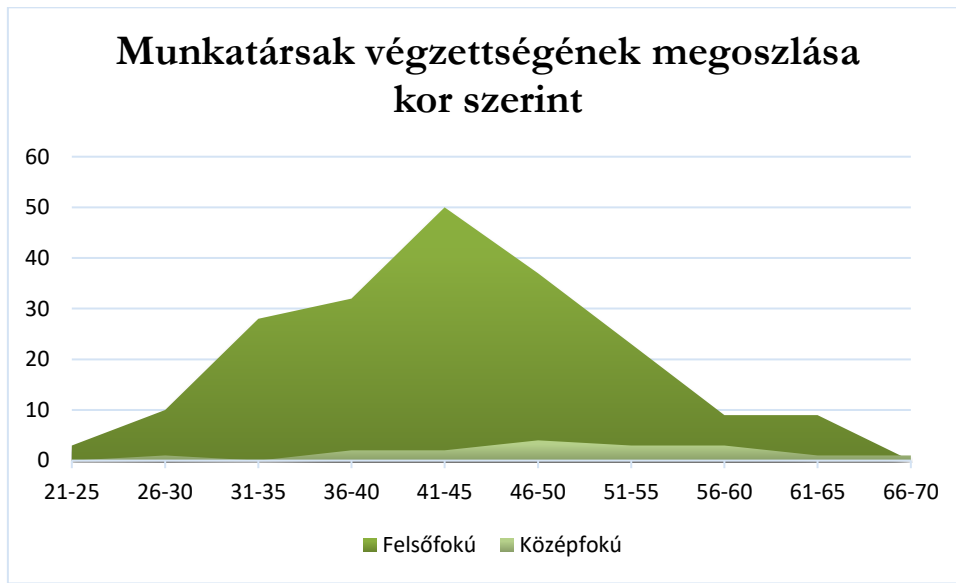
7. ábra





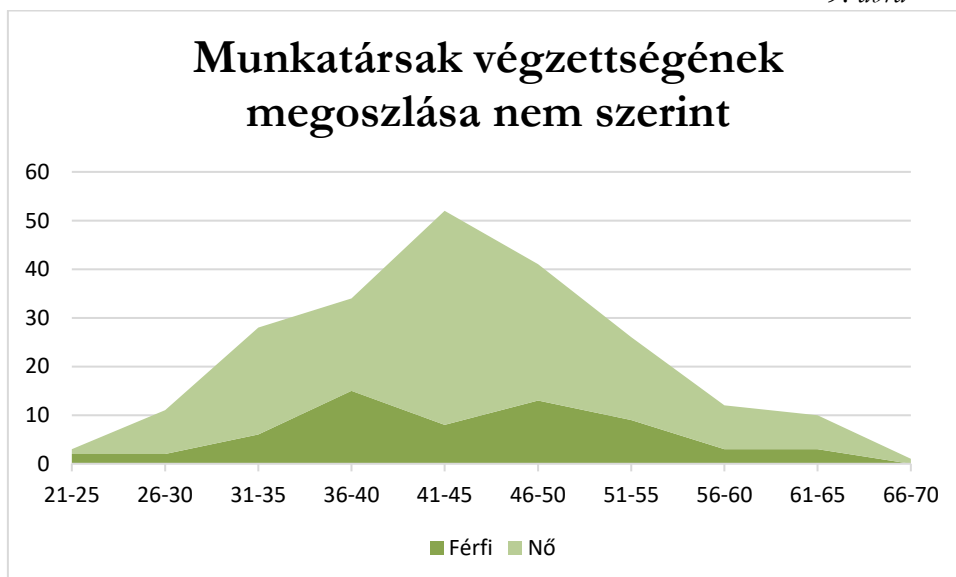
A végzettségek kor szerinti megoszlását a 8. ábra mutatja be. A diagramon jól kiábrázolódik, hogy a középfokú végzettséggel rendelkező munkatársak aránya a 35 év alatti korosztály esetén egyáltalán nem jellemző, középfokú végzettséggel inkább tapasztaltabb (46-56 közötti) korcsoportba tartozó kollégák rendelkeznek.

8. ábra



A munkatársak végzettségének nem szerinti megoszlása azonosságot mutat az NKFI Hivatal munkatársainak nem szerinti megoszlásával.

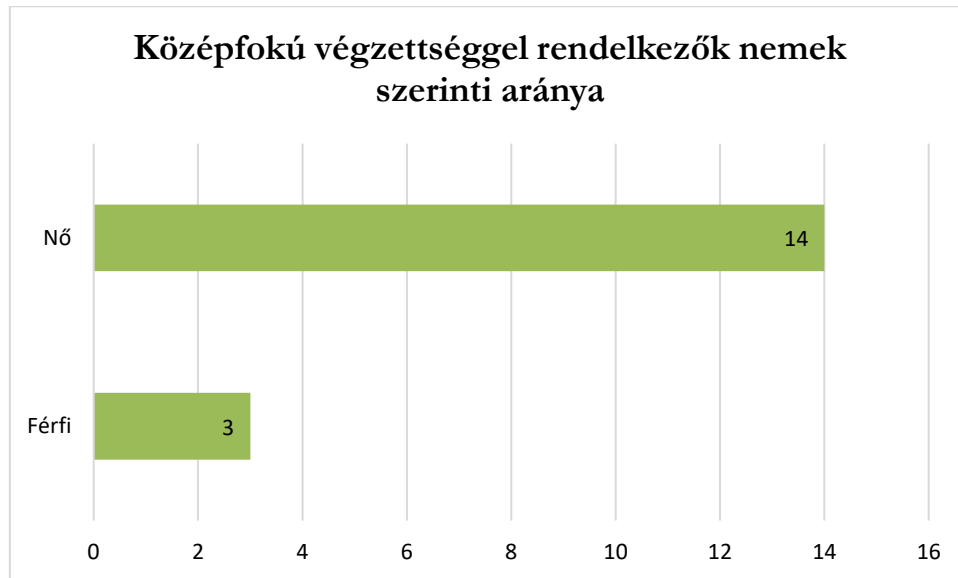
9. ábra





A középfokú végzettséggel rendelkező munkatársak esetében egyértelműen női dominancia figyelhető meg.

10. ábra



5. Kiskorú gyermeket nevelő munkatársak létszáma

Az NKFI Hivatal foglalkoztatottjainak közel 50%-a (100 fő) nevel kiskorú gyermeket.

11. ábra





A kiskorú gyermeket nevelő munkatársak nem szerinti megoszlása megfelel az NKFI Hivatal munkatársainak nem szerinti megoszlási arányának.

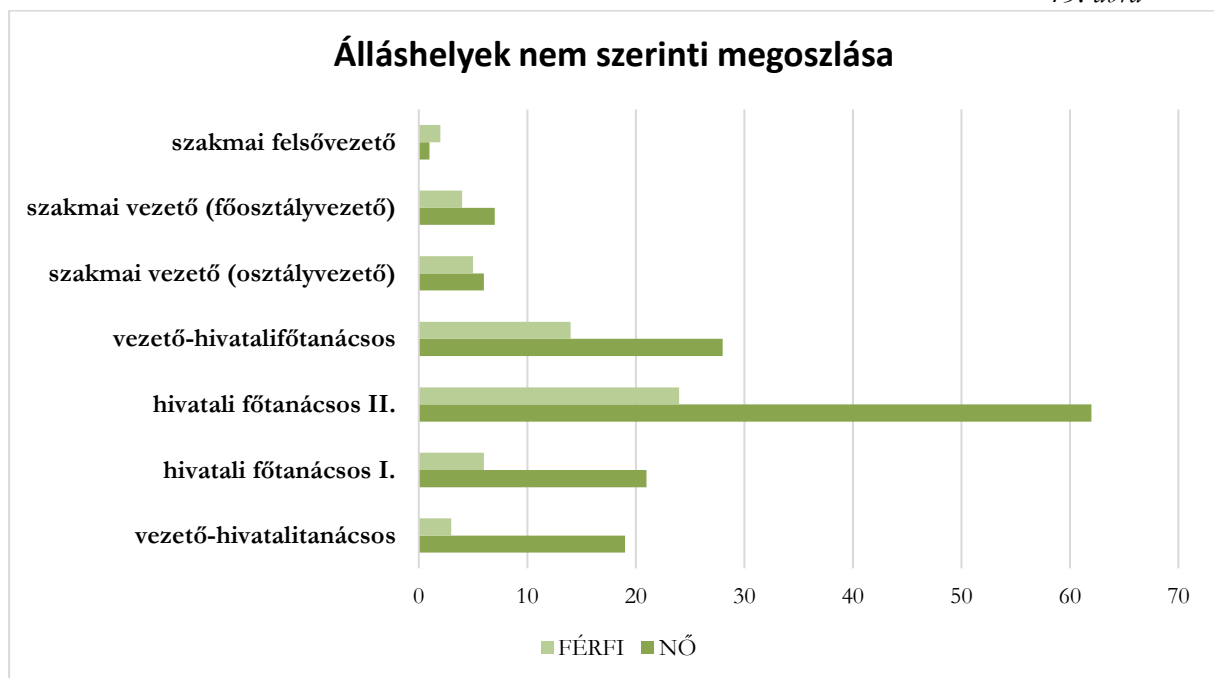
12. ábra



A 2021. évben gyermek gondozása céljából igénybe vett fizetés nélküli szabadságról visszatérő munkatársakat vizsgálva megállapítható, hogy **átlagosan gyermekük 2,5 éves korában álltak ismételten munkába.**

6. Álláshely kategóriák nem szerinti megoszlása

13. ábra





7. Az NKFI Hivatal esélyegyenlőségi referense részére 2022. február 28. napjáig esélyegyenlőségi panasz nem érkezett.