

A Marie Skłodowska-Curie program (MSCA) 2023-25. kibővített munkaprogram módosításai

Borza Beatrix

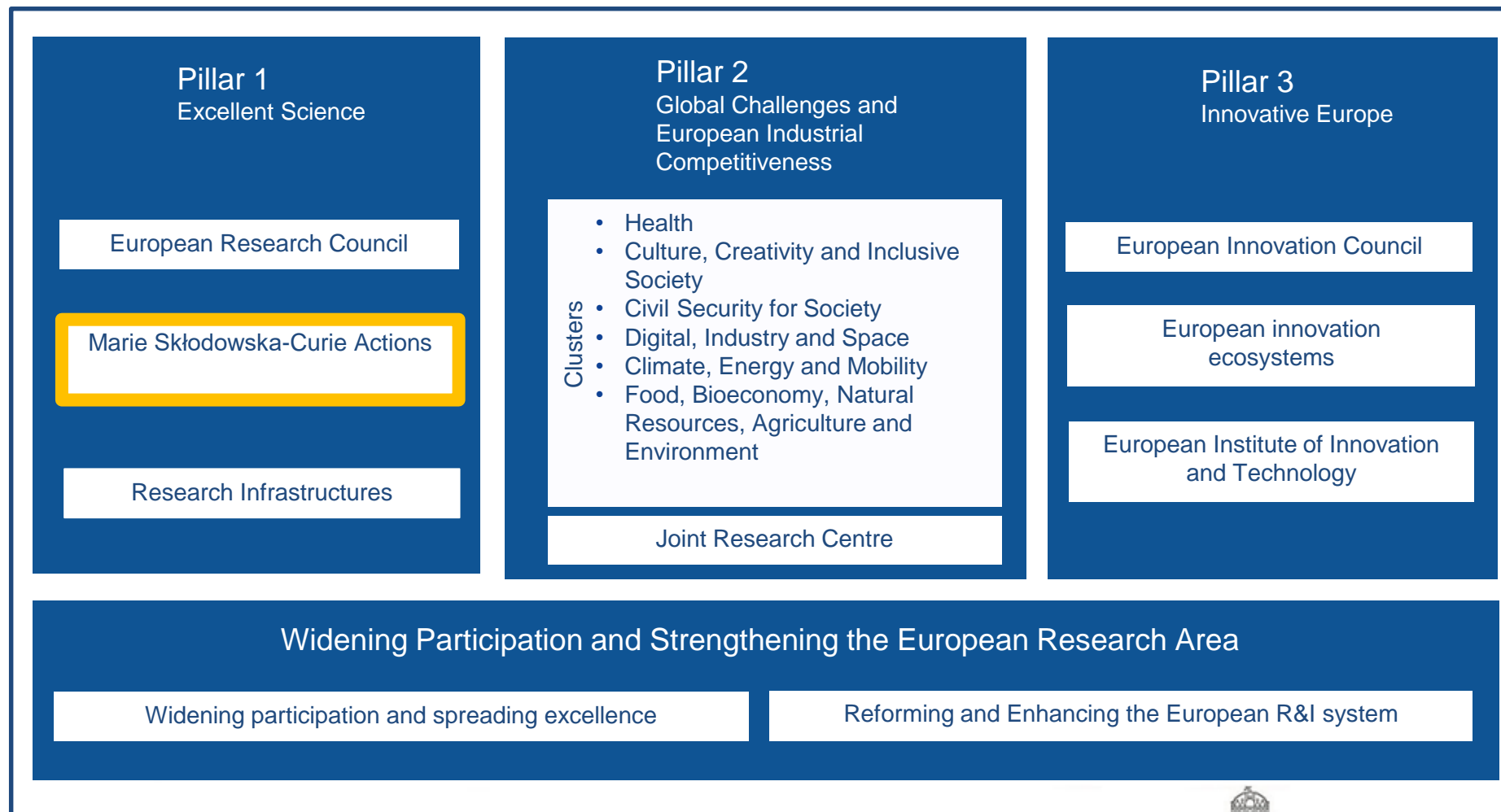
MSCA NCP

2024. április 26.



NEMZETI KUTATÁSI, FEJLESZTÉSI
ÉS INNOVÁCIÓS HIVATAL

Az MSCA program a Horizont Európa keretprogramban



Az aktuális munkaprogram (Work Programme, WP) főbb módosításai

- A munkaprogram időbeli kibővítése: 2023-24. helyett **2023-2025.**
- A pályázati naptár módosítása
- Egyes konstrukciók feltételeinek változása, illetve pontosítása
- **Unit contributions** felülvizsgálata: emelt összegek
- **Country Correction Coefficients** (CCC; országszorzők) változása
- **Mobilitási szabály:** Country of the main activity: the country where the researcher is physically based when carrying out the main activity **and the country of the institution for which the main activity is performed (e.g., employer)**
- [Módosított munkaprogram](#)



2024. évi felhívások: pályázati naptár



Marie Skłodowska-Curie Actions
Developing talents, advancing research



Call name	Launch date	Deadline	Budget (EUR million)
MSCA-DN-2024	29 May 2024	27 Nov 2024	608.60
MSCA-PF-2024	23 Apr 2024	11 Sep 2024	417.18
MSCA-SE-2024	19 Sep 2024	05 Feb 2025	99.47
MSCA-Cofund-2024	23 Apr 2024	26 Sep 2024	104.80



NEMZETI KUTATÁSI, FEJLESZTÉSI
ÉS INNOVÁCIÓS HIVATAL

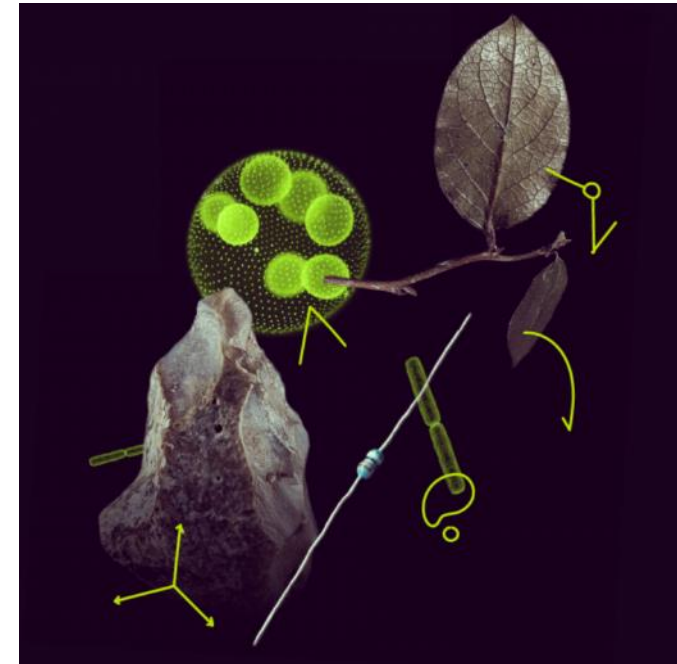
2025. évi felhívások: pályázati naptár

Call name	Launch date	Deadline	Budget (EUR million)
MSCA-DN-2025	28 May 2025	25 Nov 2025	458.66
MSCA-PF-2025	09 Apr 2025	10 Sep 2025	274.63
MSCA-SE-2025	27 Mar 2025	08 Oct 2025	82.76
MSCA-Cofund-2025	23 Jan 2025	24 Jun 2025	101.82



MSCA PF: posztdoktori ösztöndíjak

- **PhD-val rendelkező kutatók**
 - karrierfejlesztése, továbbképzése, kompetenciáik szélesítése
 - nemzetközi / interszektorális / interdiszciplináris **mobilitáson** keresztül
- **Egyéni kutatói mobilitási pályázat**
- **Innovatív kutatási projekt megvalósítása**
 - bármely K+I területen
 - Európán belül vagy kívül
- **2 típus:**
 - European Fellowships: 12-24 hónap, MS/AC fogadó intézmény
 - Global Fellowships: 12-24 kimenő szakasz (Letter of Commitment) + 12 hó visszatérési szakasz
- **Part-time:**
 - $\geq 50\%$ (kiv. eü. okból)
 - GF kimenő szakaszban csak személyes/családi okból lehetséges



MSCA PF: posztdoktori ösztöndíjak

- **Fő szereplők:**

- a kutató: PhD-t max. 8 éve megszerzett, bármely területen végzett kutatási tevékenység
- a pályázó = a fogadó intézmény;
- a témavezető (supervisor): a fogadó intézmény vezető kutatója: a kutató integrálása, mentorálása, támogatása a kutatásban, képzésben és karrierfejlesztésben
- *(a kutatót secondment/ non-academic placement során fogadó társult partnerek)*

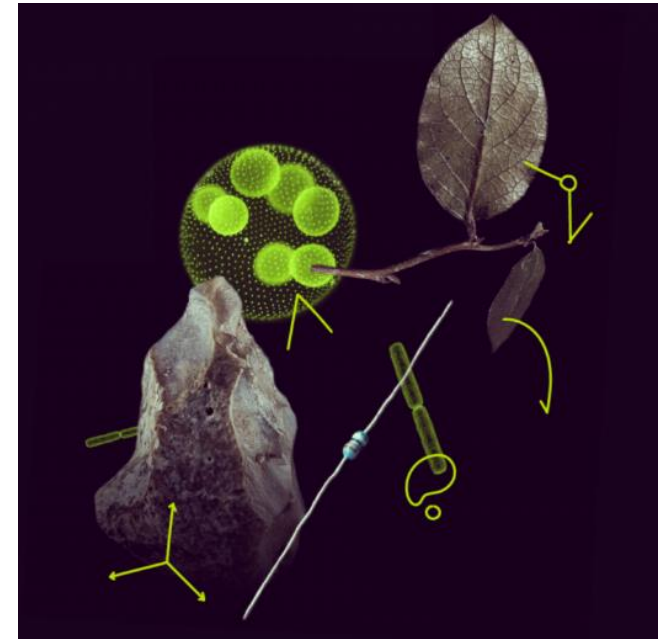
- **Mobilitási szabály:** a beadási határidő előtti 36 hónapban ≤ 12 hónap a fogadó intézmény országában

- **Opcionális:**

- secondment (max. 1/3)
- non-academic placement: +6 hó

- **Újrabeadási korlátozás:**

a következő évben 70% alatt nem lehet újra beadni



MSCA PF: posztdoktori ösztöndíjak

	Contributions for the recruited researcher EUR/month					Institutional unit contributions EUR/month	
	Living allowance*	Mobility allowance	Family allowance	Long term leave allowance	Special needs allowance	Research, training and networking contribution (RTN)	Management and indirect contribution
PF	5990 <i>(5080)</i>	710 <i>(600)</i>	660	6700 <i>(5680)</i> x % covered by the beneficiary	Requested unit x (1/number of months)	1000	650

*Country correction coefficient



MSCA DN: Doctoral Networks

- **Konzorciumi pályázat** (min. 3 intézmény, kül. MS/AC, min. 1 MS)
- Min. 1, doktori fokozat odaítélésére jogosult partner/társult partner
- **Cél: nemzetközi, interszektorális és multi- vagy interdiszciplináris együttműködés előmozdítása a doktori képzésben** Európában. Magasan képzett doktorjelöltek képzése, és a vállalkozói szellem, a kreativitás és az innováció ösztönzése Európában és azon túl.
- Doktori hallgatók felvétele **nyílt pályázat** alapján (partnerenként min. 1 PhD hallgató)
- **Mobilitási szabály**
- **Újrabeadási korlátozás:**
a következő évben 80% alatt nem lehet újra beadni, **ha a partnerek $\geq 70\%$ -a azonos**



MSCA DN: Doctoral Networks

- Futamidő: max. 48 hónap (DN-JD: max. 60 hónap)
- Kutatók felvétele: 3-36 hónapra (DN-JD: 3-48 hó)
- Max. 540 emberhónap
- 3 módozat:
 - **Regular DN:** a fenti célok megvalósítása doktori programba felvett PhD hallgatókkal megvalósított közös kutatási projekt révén; secondment: $\leq 1/3$
 - **Industrial Doctorates (DN-ID):** $\geq 50\%$ non-academic szektorban; secondment: nincs korlátozva
 - **Joint Doctorates (DN-JD):** ≥ 1 MS elismert közös, kettős, vagy többes fokozatot eredményező képzés
- Part-time: $\geq 50\%$ **(kiv. eü. okból)**



MSCA DN: Doctoral Networks

	Contributions for the recruited researcher EUR/month					Institutional unit costs – EUR/month	
	Living allowance*	Mobility allowance	Family allowance	Long term leave allowance	Special needs allowance	Research, training and networking costs (RTN)	Management and indirect costs
PF	4000 <i>(3400)</i>	710 <i>(600)</i>	660	4720 <i>(4000)</i> x % covered by the beneficiary	Requested unit x (1/number of months)	1600	1200

*Country correction coefficient



MSCA Country correction coefficients (CCC)

Country Code	CCC
EU Member States	
AT	109,7%
BE	100%
BG	64,7%
CY	81,9%
CZ	94,1%
DE	101,2%
DK	132,8%
EE	92,7%
EL	86,8%

ES	95,6%
FI	118%
FR	118,1%
HR	80,1%
HU*	76,7%
IE	136,4%
IT	95,3%
LT	86,6%
LU	100%

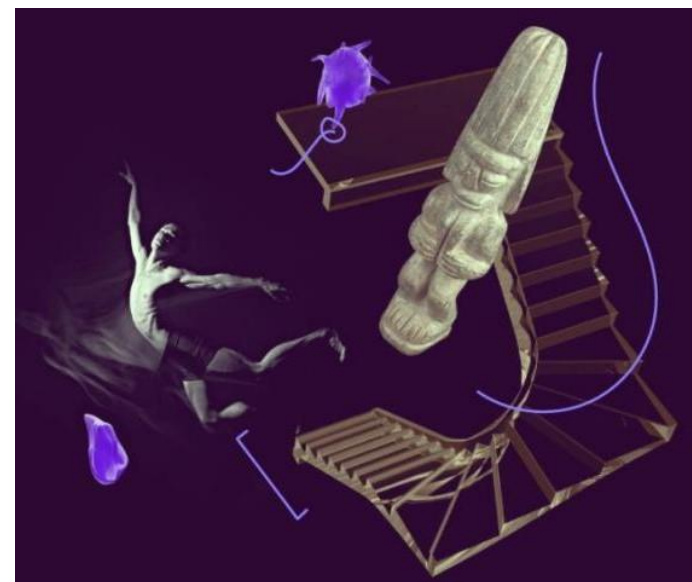
(*72%)

LV	83,8%
MT	92,4%
NL	111,6%
PL	74,1%
PT	93,7%
RO	70,7%
SE	125%
SI	87,7%
SK	80,9%



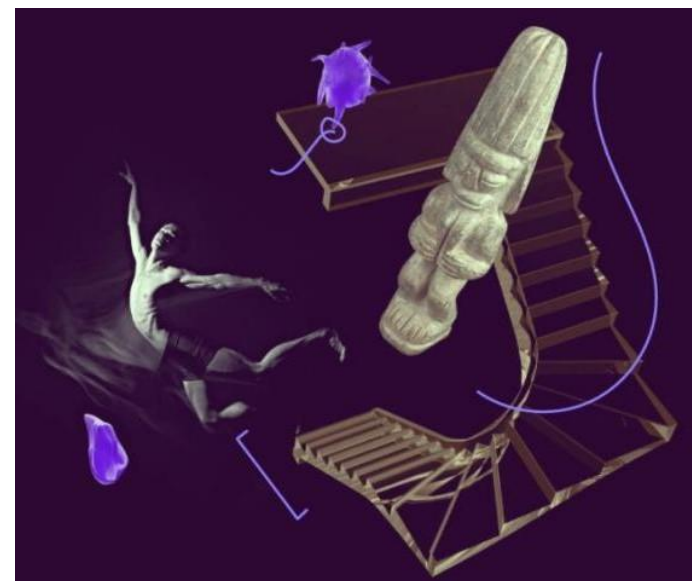
MSCA SE: Staff Exchanges

- Cél: **K+I projektek megvalósításának támogatása** egyetemek, kutatási infrastruktúrák, vállalkozások és más társadalmi-gazdasági szereplők közötti nemzetközi, interszektorális és interdiszciplináris partnerségeken belüli **kutatócsere (munkatárscsere) révén.**
- **Konzorciumi pályázat:**
 - min. 3 intézmény, kül. MS/AC, min. 1 MS (javasolt: 6-10 partner + lehetséges társult partner(ek))
 - ≥ 1 más szektorbeli, vagy ≥ 1 TC
 - komplementaritás
- **Staff:** ≥ 1 hónapja K+I munkakörben dolgozó kutatók, vagy K+I támogató tevékenységet végző adminisztratív, vezetőségi vagy technikai munkatársak



MSCA SE: Staff Exchanges

- **Kutatócsere:** másik országba; kizárólag különböző szektorok között, az interdiszciplináris esetek kivételével, ahol $\leq 1/3$
- **Projekt futamideje:** ≤ 48 hónap
- **Secondment:**
 - összesen: ≤ 360 emberhónap
 - időtartam: 1-12 hónap
 - több tartózkodásra is megosztható
- **Partnerek bevonása**
 - associated partners: Letter of Commitment (LoC)
nem szükséges



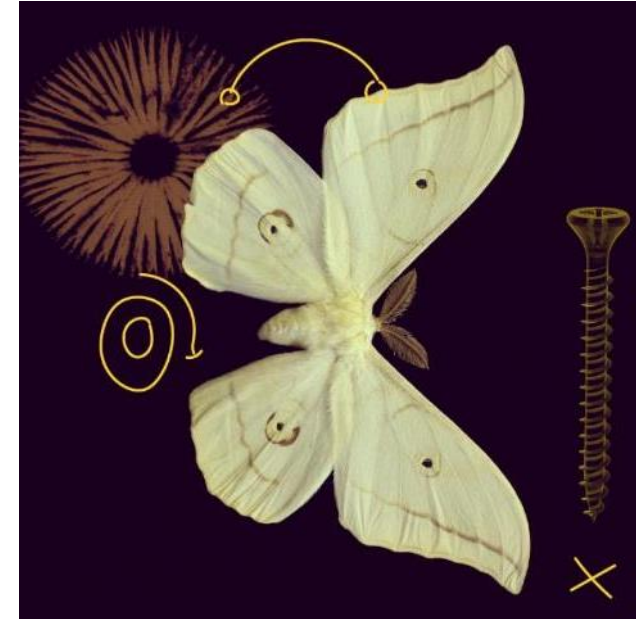
MSCA SE: Staff Exchanges

	Contributions for seconded staff members – EUR/month		Institutional contributions – EUR/month	
	Top-up Allowance (utazás, szállás, megélhetés)	Special needs allowance	Research, training and networking contribution (RTN)	Management and indirect contribution
SE	2710 <i>(2300)</i>	Requested unit x (1/number of months)	1300 <i>(1000)</i>	1000 <i>(650)</i>



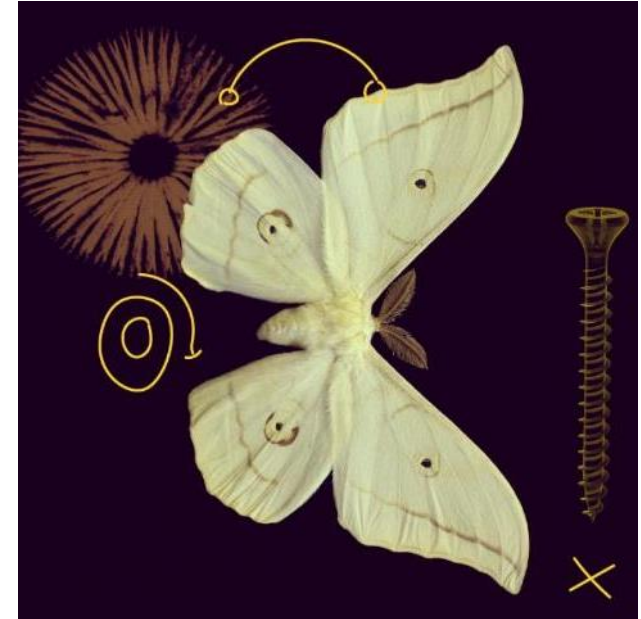
MSCA COFUND

- Új vagy már létező, regionális, nemzeti vagy nemzetközi **doktori vagy posztdoktori ösztöndíjprogramok társfinanszírozása**, az MSCA bevált gyakorlatainak terjesztése céljából
- **Bármilyen kutatási területre** irányulhat; ha nemzeti/regionális RIS3 stratégián alapul, irányulhat 1 tudományterületre is
- **1 pályázó** (MS/AC)
- Partnerek bevonása (a projekt közben is lehetséges)
 - implementing partners: Letter of Commitment (LoC)
 - associated partners: **nem szükséges** LoC
- Projektenkénti támogatás: \leq EUR 10 millió



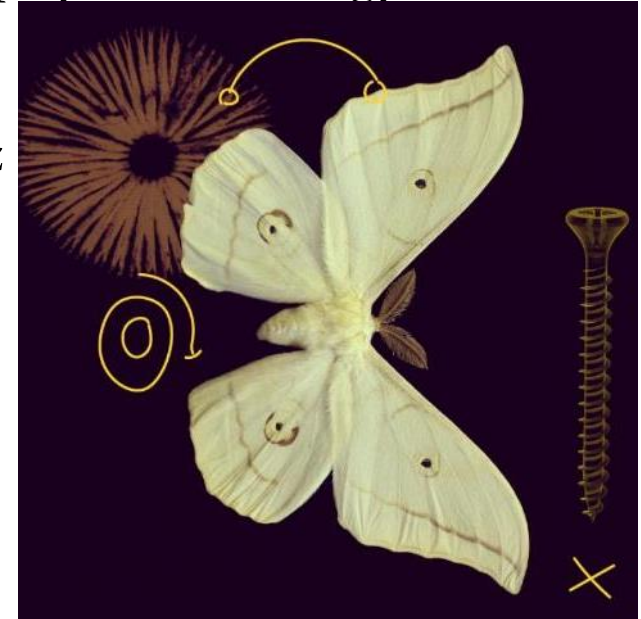
MSCA COFUND

- **Mobilitási szabály**
- **Projektek futamideje:** ≤ 60 hónap
- **Felvett kutatók száma:** ≥ 3
- **Ösztöndíjas időszak:** ≥ 3 hónap
- **Part-time:**
 - $\geq 50\%$ **(kiv. eü. okból)**
 - szakmai ok: csak PD esetén elfogadható



MSCA COFUND

- **2 típus:**
 - **doktori ösztöndíjprogram**
 - kötelező elemek:
 - nyílt toborzás: a pályázó kutatók saját projektjükkel pályázhatnak vagy felkínált projektek közül választhatnak
 - karrierfejlesztési terv: a témavezetővel közösen: kutatási és transzferábilis, valamint open science-hez kapcsolódó, innovációs és vállalkozói készségek fejlesztése
 - hangsúlyos további értékelési szempontok:
 - témavezetés, mentorálás és életpálya-tanácsadás minősége
 - ágazatközi és interdiszciplináris elemek, interszektorális együttműködés



MSCA COFUND

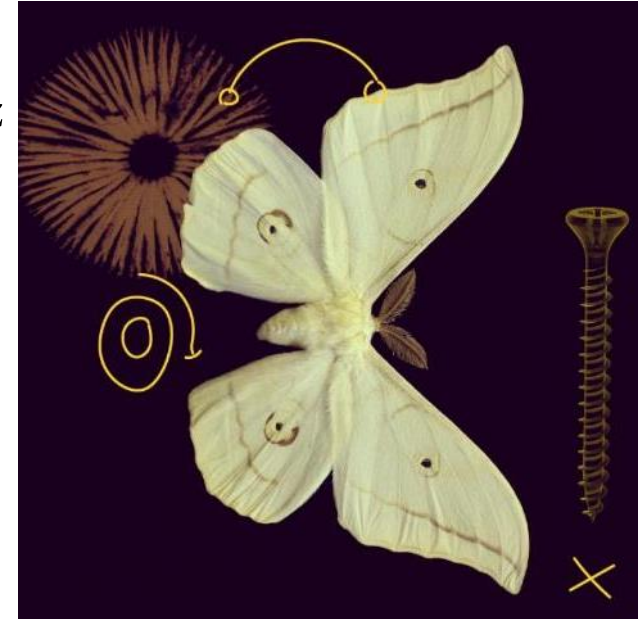
- **posztdoktori ösztöndíjprogram**

- kötelező elemek:

- nyílt toborzás: a pályázó kutatók saját projektjükkel pályázhatnak, megválaszthatják a fogadó intézményt
 - karrierfejlesztési terv: a témavezetővel közösen: kutatási és transzferábilis, valamint open science-hez kapcsolódó, innovációs és vállalkozói készségek fejlesztése

- hangsúlyos további értékelési szempontok:

- témavezetés, mentorálás és életpálya-tanácsadás minősége
 - ágazatközi és interdiszciplináris elemek, interszektorális együttműködés



MSCA COFUND

Contributions for recruited researchers and institutional contributions – EUR/month				
	COFUND Allowance		Long-term leave allowance	Special needs allowance
COFUND	Doctoral Programmes	3300 (2800)	3300 x % covered by the beneficiary (2800)	Requested unit x (1 / number of months)
	Postdoctoral Programmes	4700 (3980)	4700 x % covered by the beneficiary (3980)	



Köszönöm a figyelmet!

beatrix.borza@nkfih.gov.hu



NEMZETI KUTATÁSI, FEJLESZTÉSI
ÉS INNOVÁCIÓS HIVATAL