

EGYETEMI-VÁLLALATI EGYÜTTMŰKÖDÉS, TECHNOLÓGIATRANSZFER ÖSZTÖNZÉSE A VERSENYPÁLYÁZATI RENDSZERBEN

Monszpart Zsolt, innovációs és általános elnökhelyettes
Nemzeti Kutatási, Fejlesztési és Innovációs Hivatal

KKM Tudományos és Technológiai Konferencia, 2017. július 3-4.



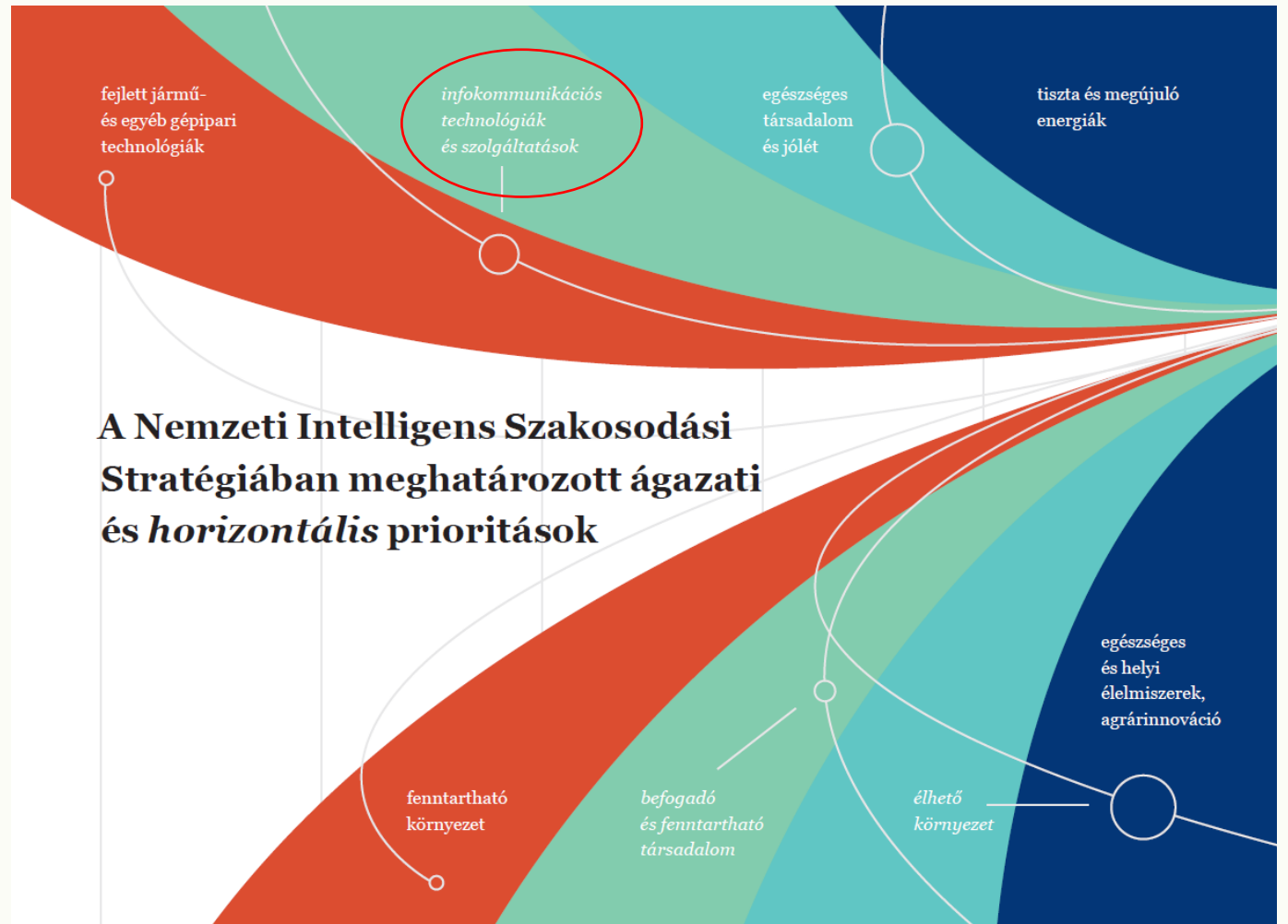
Az értékteremtő innovációt ösztönző KFI finanszírozás

- amelyben az állam nem jótékonykodik, hanem **befektet**:
 - megteremti a nemzetközi mércével mérve is versenyképes, kiváló **alapkutatások intézményi és finanszírozási rendszerét**: kiváló kutatók képzése, inspiráló kutatási környezet, az élvonalbeli kutatásokat ösztönző pályázati finanszírozás, fenntartható infrastruktúra
 - **partnere a vállalatoknak, vállalkozásoknak**, hogy Magyarországon versenyképes termékek és szolgáltatások kifejlesztése, gyártása és a világpiacon történő értékesítése valósuljon meg
 - **az alkalmazott kutatások területén elősegíti az egyetemi-akadémiai szféra és a gazdasági szereplők eredményorientált együttműködését**

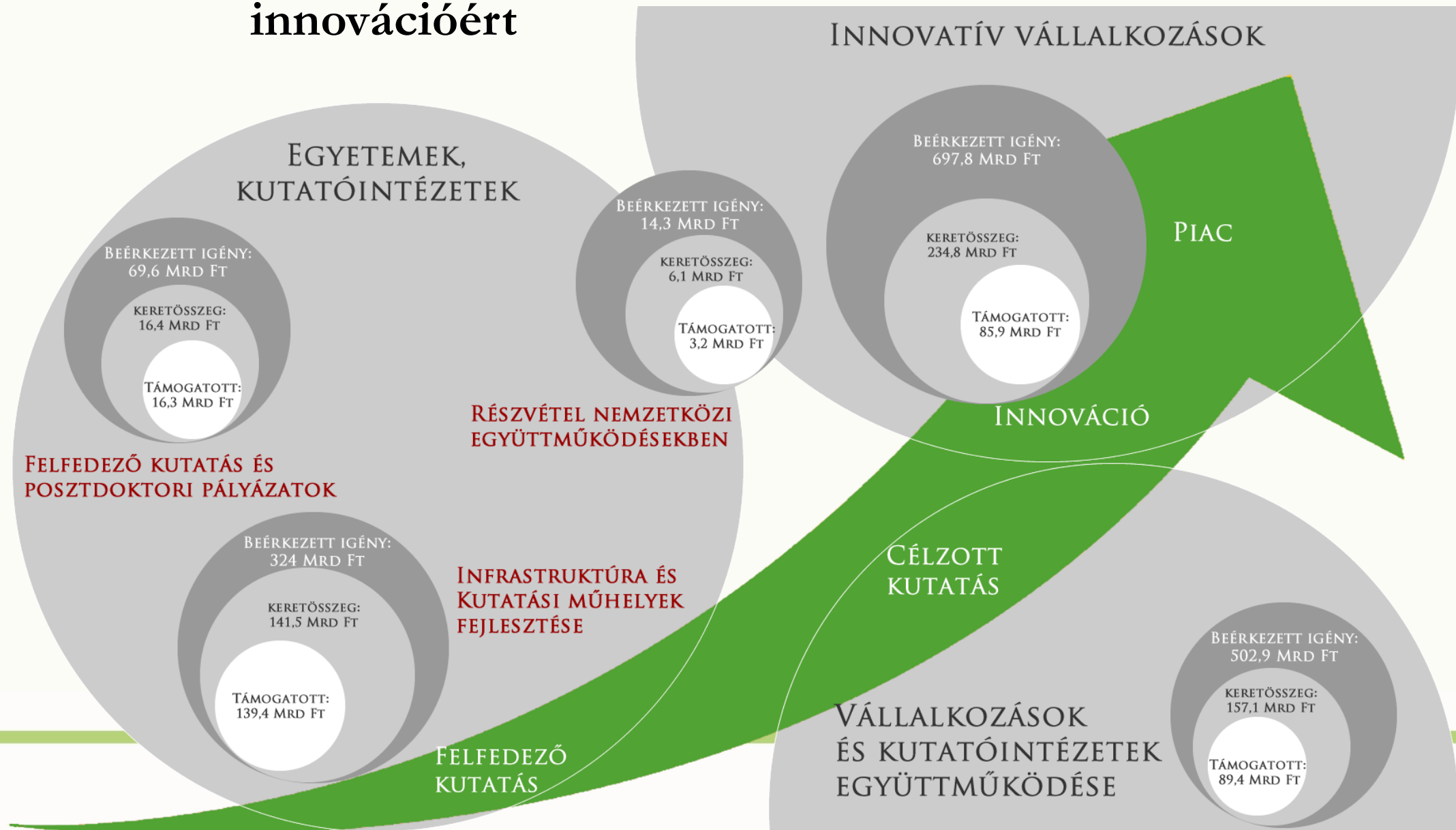


A KFI stratégiai fejlesztési irányjai

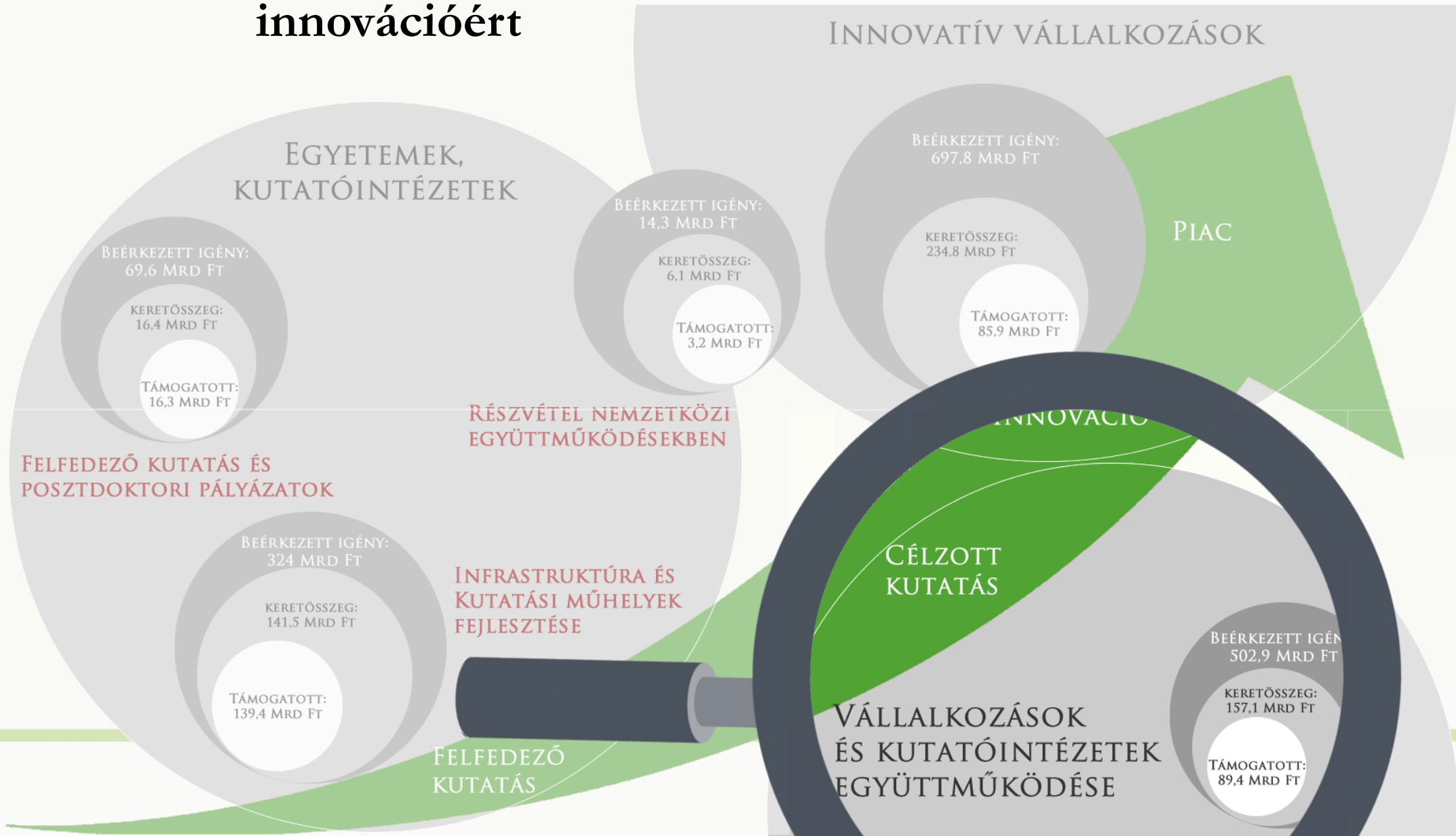
- Az EU strukturális alapjaiból a 2014-2020-as időszakban több mint 700 milliárd forint fordítható a hazai kutatásra, fejlesztésre és innovációra.
- Nemzeti Intelligens Szakosodási Stratégia (Nemzeti S3): kutatás-fejlesztési célterületek és prioritások az ország adottságai, erősségei, lehetőségei alapján.
- www.s3magyarország.hu



Támogatási igények és támogatói döntések (2015–2016) – átfogó cél- és eszközrendszer az értékteremtő innovációért



Támogatási igények és támogatói döntések (2015–2016) – átfogó cél- és eszközrendszer az értékteremtő innovációért

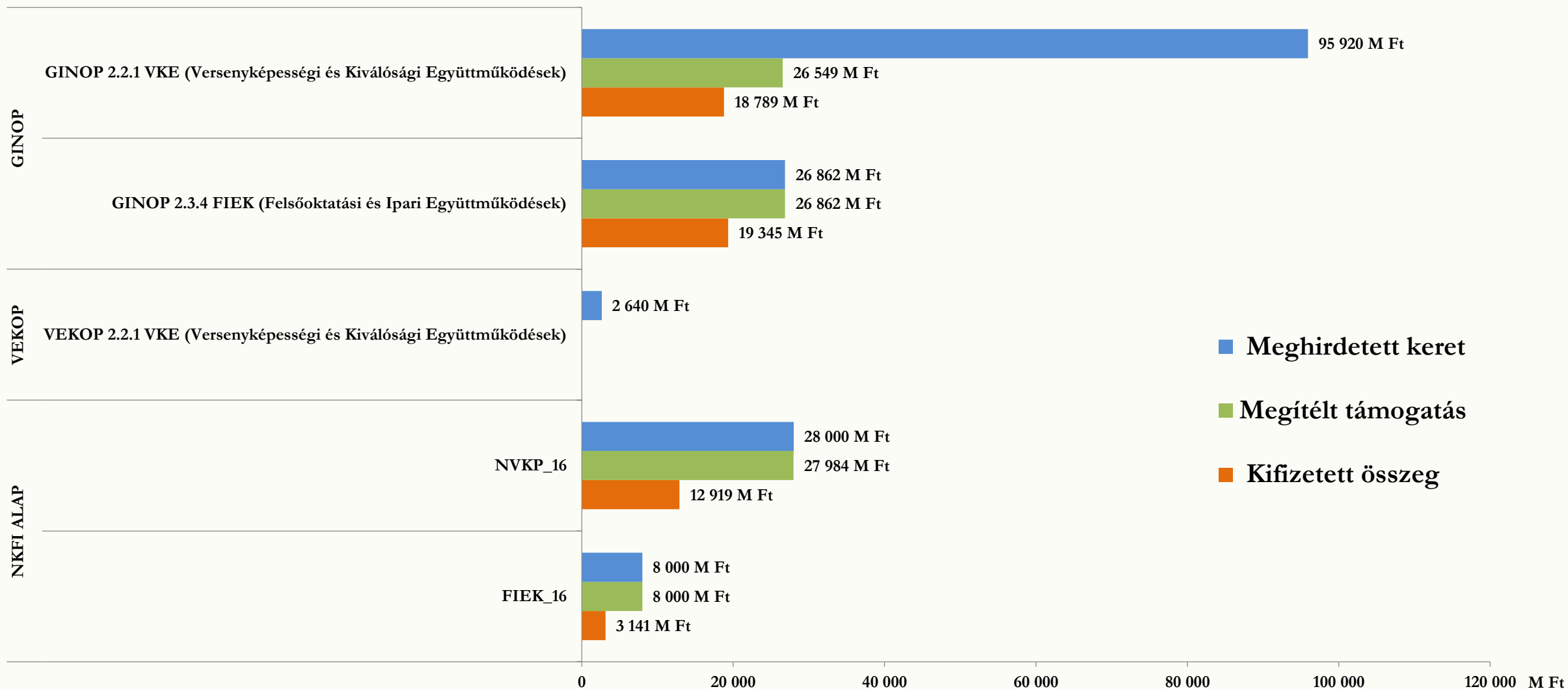


Az ipari-kutatói együttműködés versenypályázati ösztönzése

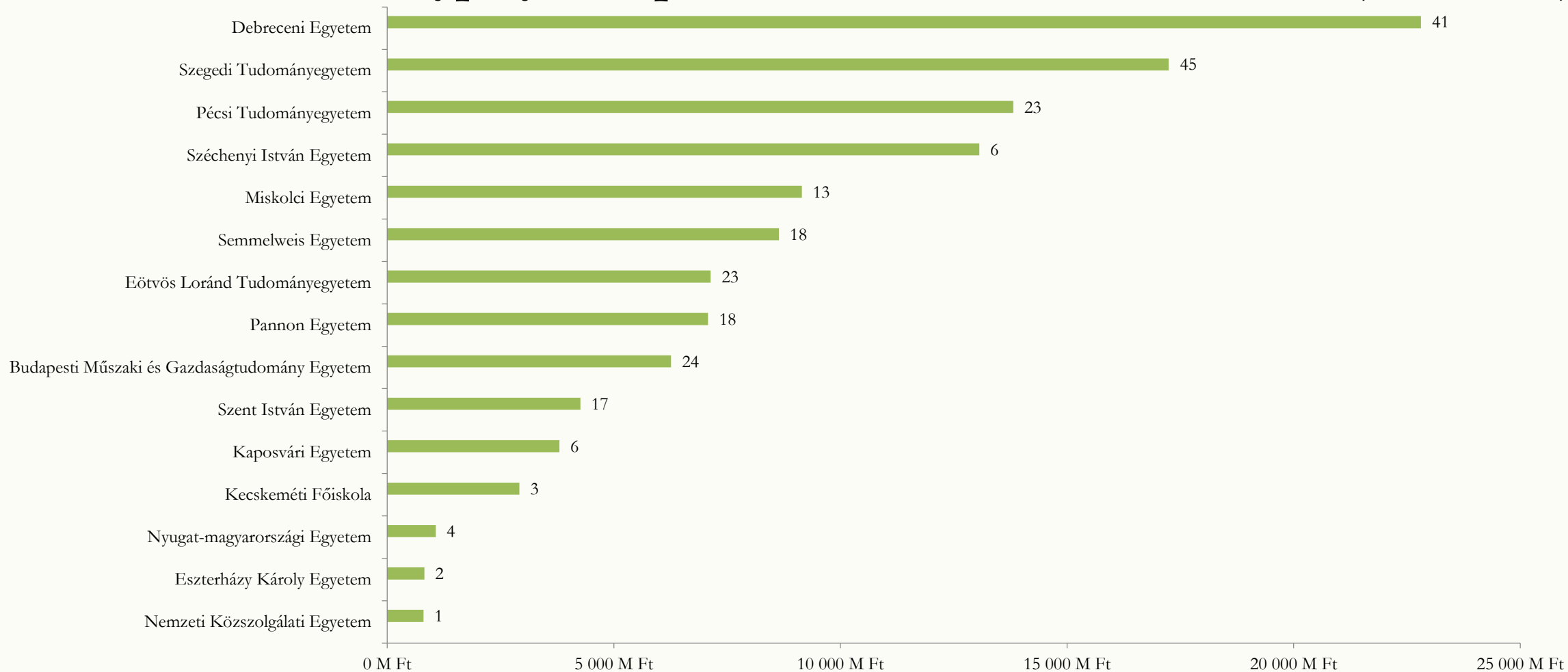
Cél	Pályázatok	Keretösszeg 2015 [Mrd] vissza nem térítendő	Keretösszeg 2016 [Mrd] vissza nem térítendő	Keretösszeg 2017 [Mrd] vissza nem térítendő
Transzfer	K+F versenyképességi és kiválósági együttműködések GINOP-2.2.1-15 ; NVKP 16 ; VEKOP-2.2.1-16	50	52,92	-
		-	2,64	-
		-	28	-
	Versenyképességi és Kiválósági Együttműködések VKE 17	-	-	17
	Felsőoktatási és Ipari Együttműködési Központ – kutatási infrastruktúra fejlesztése GINOP-2.3.4-15 ; FIEK 16	26,86	-	-
		-	8	-



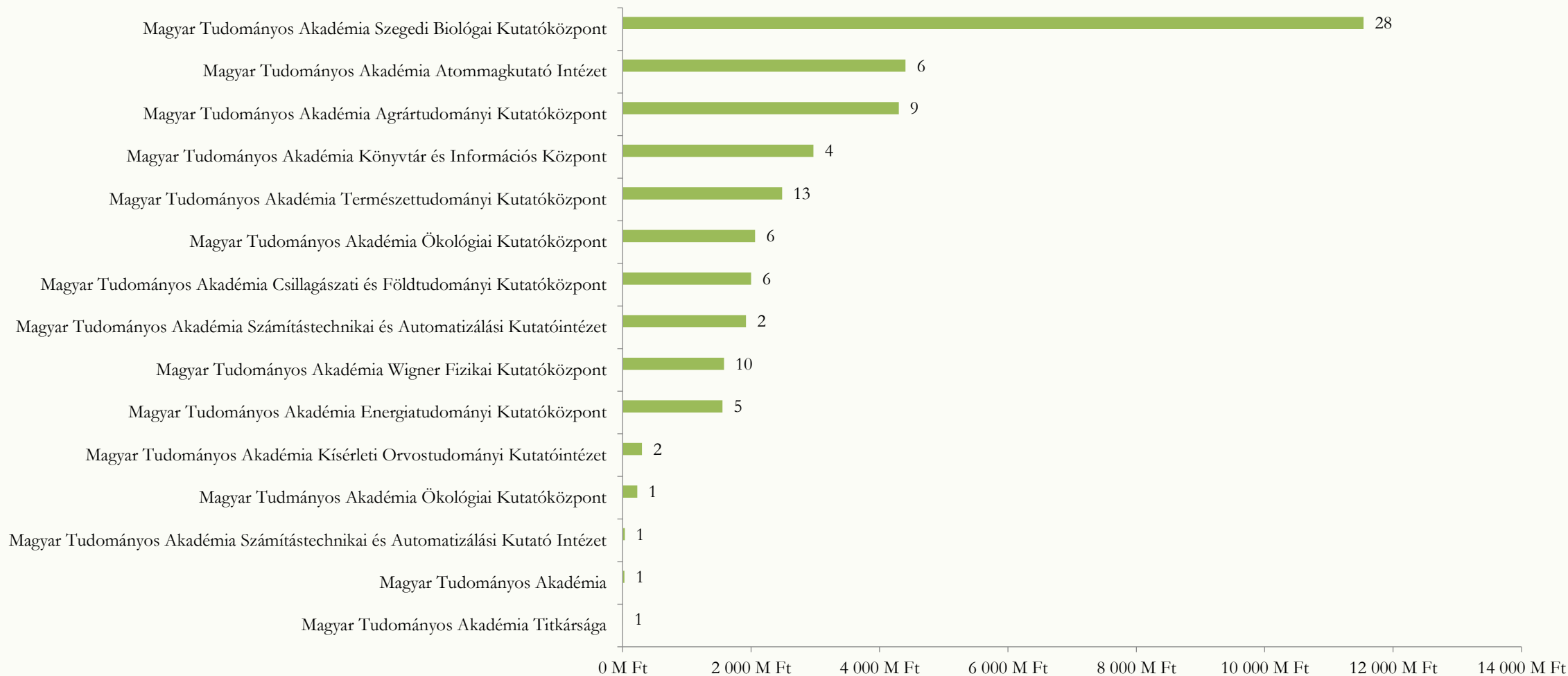
Az ipari-kutatói együttműködés versenypályázatai számokban



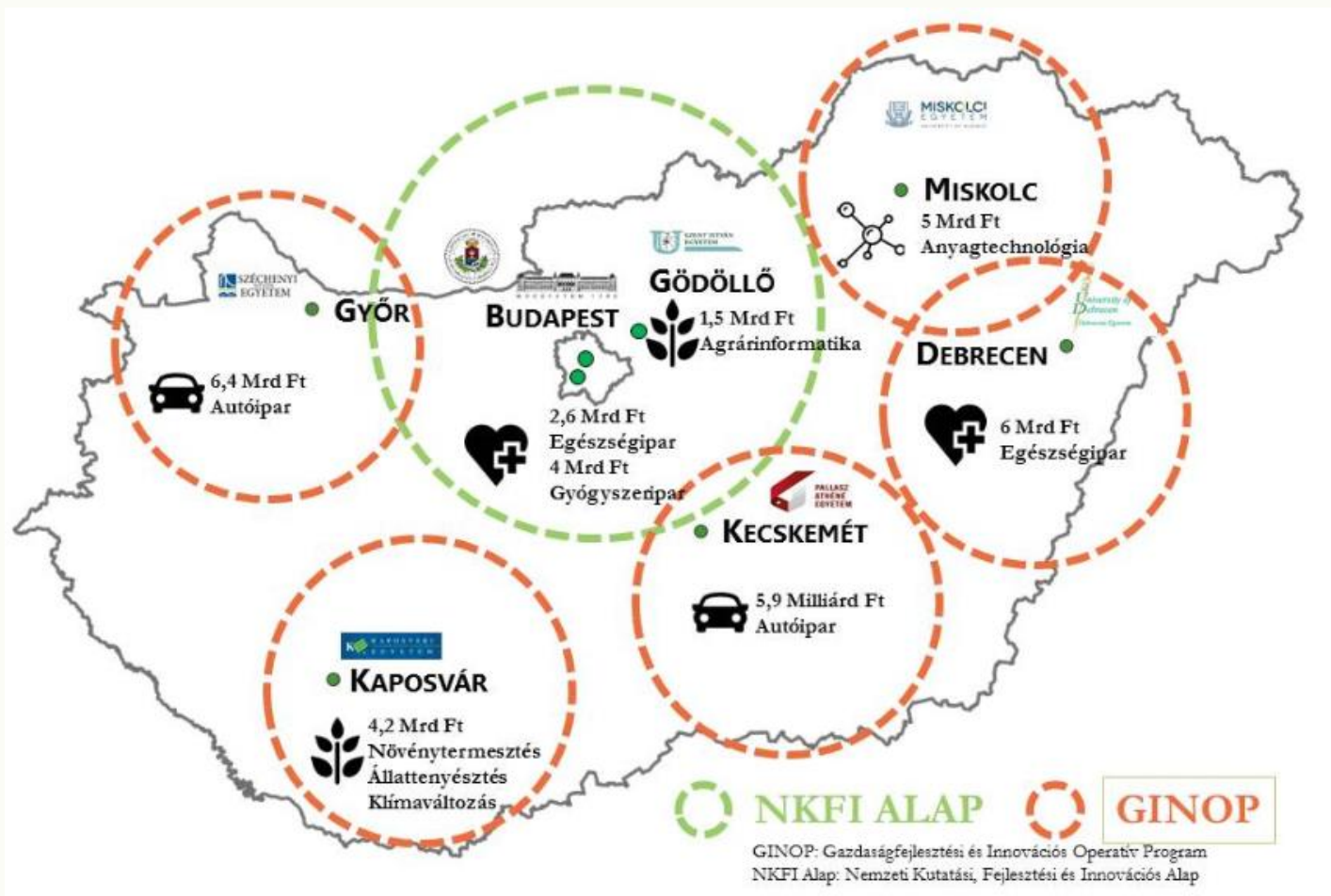
Az eddigi 15 legsikeresebb felsőoktatási intézmény a KFI versenypályázati portfólió értékelési rendszerében (2015-2016)



Az eddigi 15 legsikeresebb MTA kutatóközpont a KFI versenypályázati portfólió értékelési rendszerében (2015-2016)



Perspektivikus lehetőség: intenzív ipari-kutatói kapcsolatépítés új szervezeti modellben



Felsőoktatási és Ipari Együttműködési Központok

- uniós finanszírozással 5 vidéki városban 26,8 milliárd forint támogatással
- hazai forrásból pedig 3 közép-magyarországi konzorcium vezetésével 8 milliárd forint támogatással



Közvetlenül pályázható uniós források: a forrásbőség idején készülni kell a jövőre!

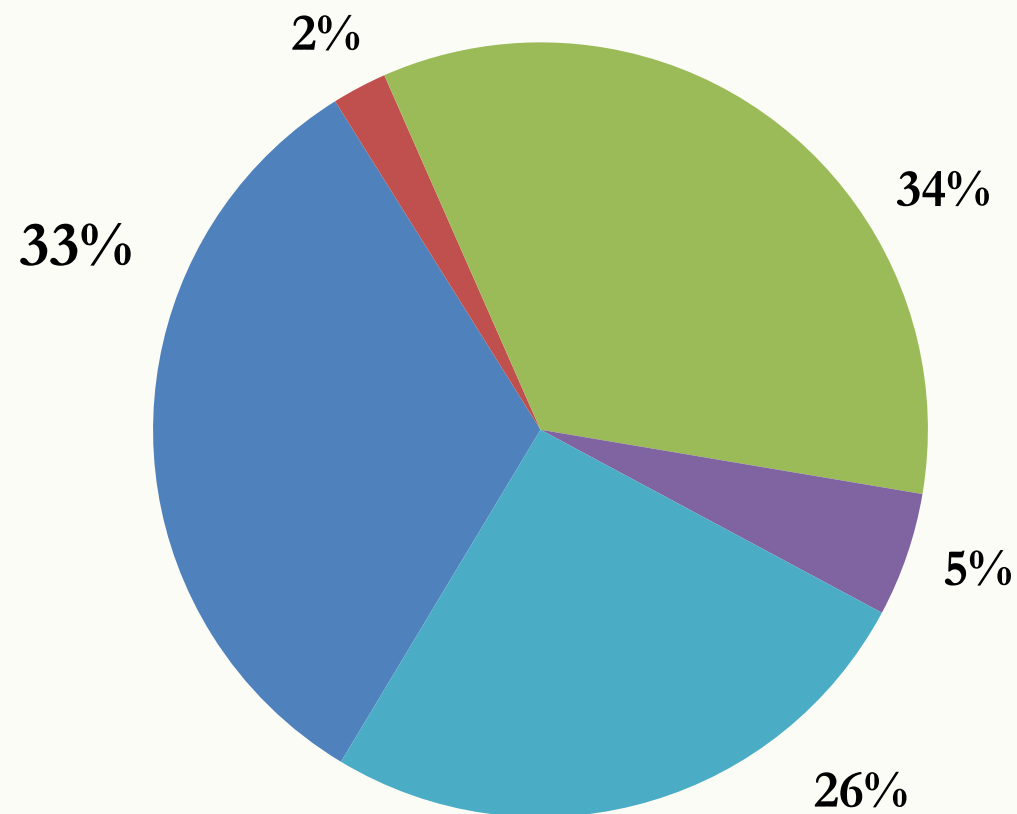
- Horizont 2020: az EU kutatási és innovációs keretprogramja
- 2014-2020 között közel 80 milliárd eurónyi közvetlenül pályázható forrás KFI projektekre
- Magyarországi pályázók eddig **142 millió eurónyi** forrást nyertek, ez 513 szervezethez jutott el.
- Az új keretprogramban (FP9) 2020 után már zömmel ilyen típusú források lesznek elérhetőek a strukturális alapok allokált forrásai helyett – **készülni kell az erős nemzetközi versenyre!**



H2020: a hazai pályázók által elnyert támogatások megoszlása intézménytípus szerint

Az eddig elnyert források egyharmada (46 millió euró) a felsőoktatási intézményekhez került.

- Higher or secondary education
- Others
- Private for profit (excl. education)
- Public body (excl. research and education)
- Research organisations



H2020 Teaming: 10 nyertes kiválósági központból 2 magyar



A kiberfizikai termelési rendszerek kiemelkedő tudásközpontjának célja az innovációs folyamat felgyorsítása, ipari megoldások létrehozása, magasan kvalifikált szakértők új generációinak kinevelése, valamint többféle iparágnak háttérrel biztosító, fenntartható és versenyképes gyártási ökoszisztéma kialakítása mind hazánkban, mind Európában.

Teljes keret:
21,7 millió EUR

Konzorciumi tagok:

- BME
- MTA-SZTAKI
- A Fraunhofer Társaság németországi és ausztriai intézetei



A projekt célja a Molekuláris Medicina Kiválósági Központ létrehozása, melyben nagy hangsúlyt kap a transzlációs medicina, az alap kutatási eredmények klinikai alkalmazásának elősegítése.

Teljes keret:
52 millió EUR

Konzorciumi tagok :

- SZTE
- MTA SZBK
- DE
- SE
- European Molecular Biology Laboratory (EMBL)



További pályázati perspektívák

Párbeszéd a pályázókkal, értékelőkkel

Cél	Pályázatok	Keretösszeg 2015 [Mrd]		Keretösszeg 2016 [Mrd]		Keretösszeg 2017 [Mrd]	
		vissza nem térítendő	vissza nem térítendő	vissza-térítendő	vissza nem térítendő	vissza-térítendő	
Vállalati KFI	Vállalatok önálló K+F+I tevékenységének támogatása GINOP-2.1.1-15; VEKOP-2.1.1-15; KFI_16; [KFI_16 2., 3. forduló - hamarosan]	50	22	-	-	-	-
		-	17,62	-	-	-	-
		-	21	-	30	-	-
	Vállalati K+F+I, hitel [GINOP-8.1.1-16]	-	-	32	-	-	-
	Vállalati K+F+I, hitellel kombinált [GINOP-2.1.2-8.1.4-16]	-	80	40	-	-	-
	Nemzeti Technológiai és Szellemi Tulajdon kockázati tőkeprogram GINOP-8.1.3/A-16	-	-	30	-	-	-
	Intelligens szakosodási kockázati tőkeprogram [GINOP-8.1.3/B-17; VEKOP 2.1.2-17- hamarosan]	-	-	70	-	-	-
		-	-	5,49	-	-	-
	Iparjog GINOP-2.1.3-15; IPARJOG_15	1	-	-	-	-	-
		0,3	-	-	0,1	-	-
	Innovációs voucher GINOP-2.1.4-15	3	-	-	-	-	-
	Innovációs ökoszisztéma GINOP-2.1.5-15; ÖKO_16	5	-	-	-	1,5	-
	Exportképes innovatív termékfejlesztés GINOP-2.1.6-16	-	5	-	-	-	-
Hazai vállalkozások exportorientációjú K+F tevékenységének támogatása Export_17	-	-	-	-	10	-	
Prototípus, termék-, technológia- és szolgáltatásfejlesztés GINOP-2.1.7-15; VEKOP-2.1.7-15;	20	15	-	-	-	-	
	-	8	-	-	-	-	



Versenypályázati tükör – szakmai fórumok:

- Az alapkutatási felhívások tapasztalatai
- Az innovációs felhívások tapasztalatai
- A H2020 félidei értékelés tapasztalatai

Teljes pályázati portfólió, nyitott felhívások:

nkfi.gov.hu/palyazatok/hazai-kfi-palyazatok



www.nkfi.gov.hu

