

ÖMKi On-farm Élő ~~Laboratórium~~

Varga Korinna
Projektvezető kutató

Ökológiai Mezőgazdasági Kutatóintézet (ÖMKi)

Tartalom

**Mi is az az élő
laboratórium?
Hogyan
kapcsolódik az
agrárkutatáshoz
?**

**On-farm kutatási
módszertan és
országos hálózat**

**Hazai és
nemzetközi
eredmények,
sikerek**



Mi is az az élő laboratórium?

- felhasználói központú,
- nyílt innovációs ökoszisztémákként határozhatók meg, melyek
- módszeres,
- felhasználókkal és több érintett szereplővel történő együtt-alkotási és együtt-gondolkodási megközelítésen alapulva,
- valós környezetben és/vagy működő közösségekben végzik a kutatási és innovációs folyamatokat



Mi is az az élő laboratórium?

1. Közvetítő innovációs hub:

közvetítőkként működnek az állampolgárok, civil és kutatási szervezetek, vállalatok, magánvállalkozások, közigazgatási szervezetek, vagy éppen a városok és régiók között az együttes értékteremtés, a prototípusok gyors kidolgozása, összességében az innováció előmozdítása érdekében.

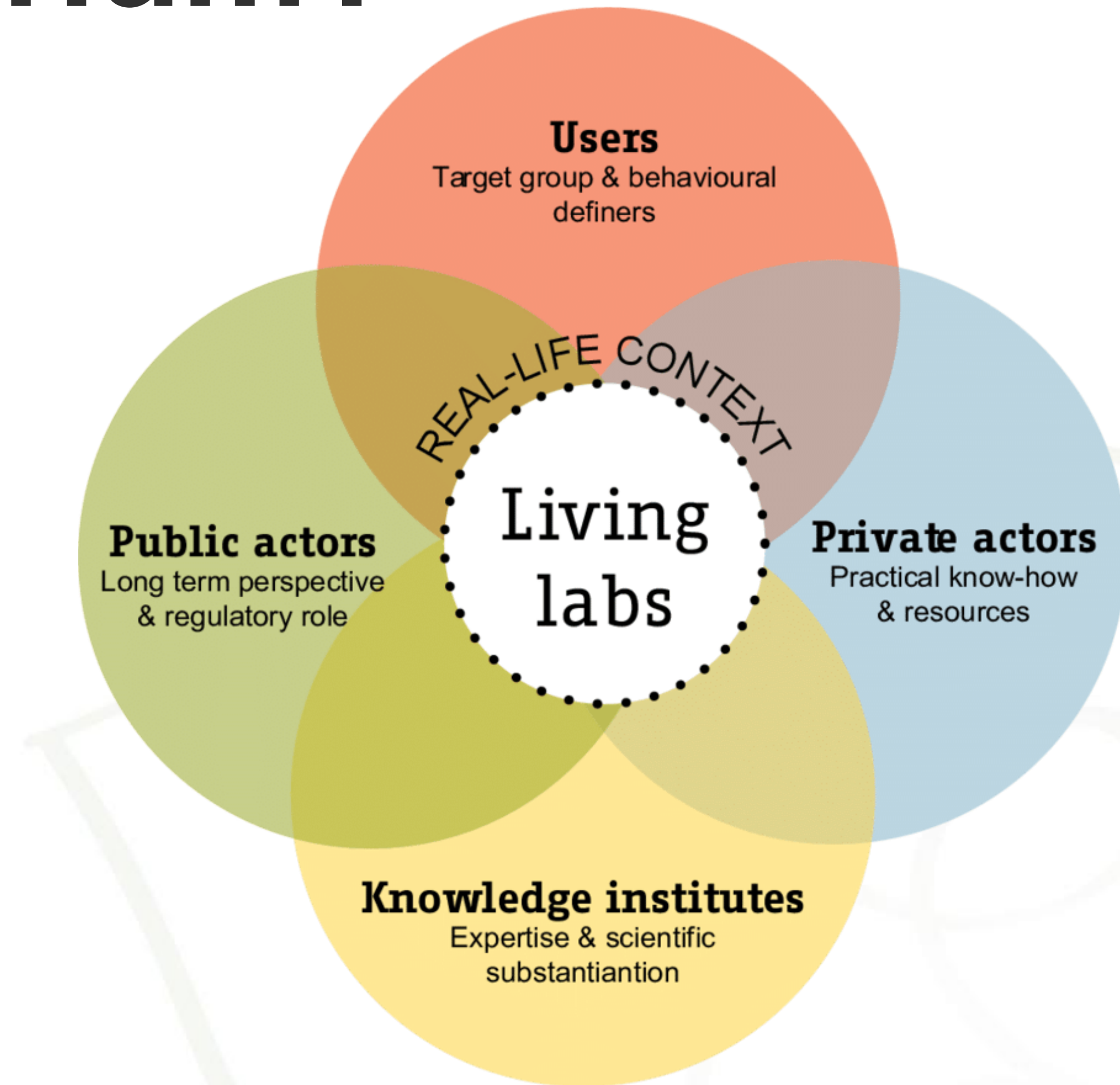
2. Kutatási Módszertan:

Olyan alkalmazási mód, amelyet egy adott cél elérése érdekében tudatosan felhasználunk (pl. termékfejlesztés).
Meghatározott és határozatlan idejű living lab-ek

Kritériumrendszer:

1. nyílt innovációs közeg,
2. felhasználó központúság,
3. együtt-alkotási folyamat,
4. valós környezet
5. többszereplős megközelítés

**European
Network of
Living Labs**



ÖMKi On-Farm Élő Laboratórium

Országos hálózatunkban teszteljük, hogy a **legújabb, fenntartható és agroökológiai/ökológiai technológiák, termékek** és gyakorlatok, hogyan teljesítenek a sokszínű **mindennapi gazdálkodásban** (szántóföld, kertészet, állattartás, szőlészet).



A résztvevő termelők közvetlenül a saját termelési tapasztalataikból, kapnak visszajelzést, lehetőséget teremtve a nyílt innovációra, a termékfejlesztésre, illetve a dinamikus tudáslétrehozásra

Működési háttér



ÖMKi

Ökológiai Mezőgazdasági Kutatóintézet

Research Institute of Organic Agriculture | Forschungsinstitut für biologischen Landbau

ÉLVONALBELI KUTATÁS. ÖKOLÓGIAI SZEMLÉLET. FENNTARTHATÓ JÖVŐ.

Host szervezet: Ökológiai Mezőgazdasági Kutatóintézet (ÖMKi)

Cél: előmozdítsa az ökológiai gazdálkodás és agroökológia hazai tudományos fejlődését és szélesebb körű alkalmazását.

↓ **2011:** Alapítás

↓ **2012:** országos on-farm hálózat elindítása

↓ **2020:** Élő Laboratóriumi tanúsítás (ENoLL)

ÖMKi On-farm Élő Laboratórium

ÖMKi | Ökológiai Mezőgazdasági Kutatóintézet



ÖMKi

Ökológiai Mezőgazdasági Kutatóintézet

Research Institute of Organic Agriculture | Forschungsinstitut für biologischen Landbau

ÖMKi Élő Laboratórium kutatási szintek

1. Gazdaság szintje:

Gazda egyéni igények – gyakorlat orientált eredmények, melyek a mindennapi gazdálkodást fejlesztik

2. Értéklánc szintje:

Széles szereplői réteg – gazdákat, kutatókat, feldolgozókat, kereskedőket, vállalkozásokat összekötő kutatás

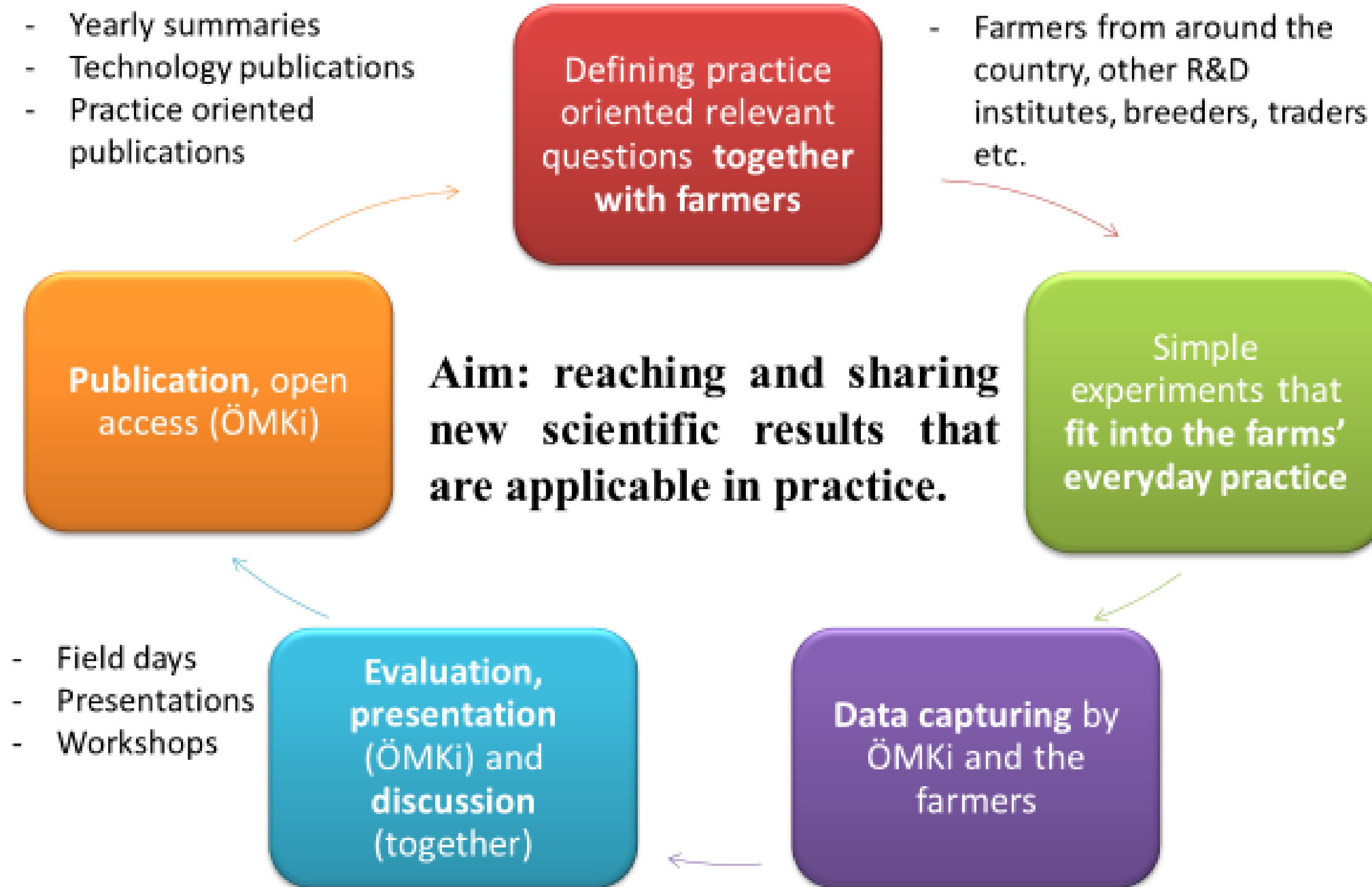
3. Nemzetközi szint:

Összeköti a hazai ökológiai gazdálkodás/kutatás szereplőit a nemzetközi ökológiai kutatási közösséggel (H2020 projektek)

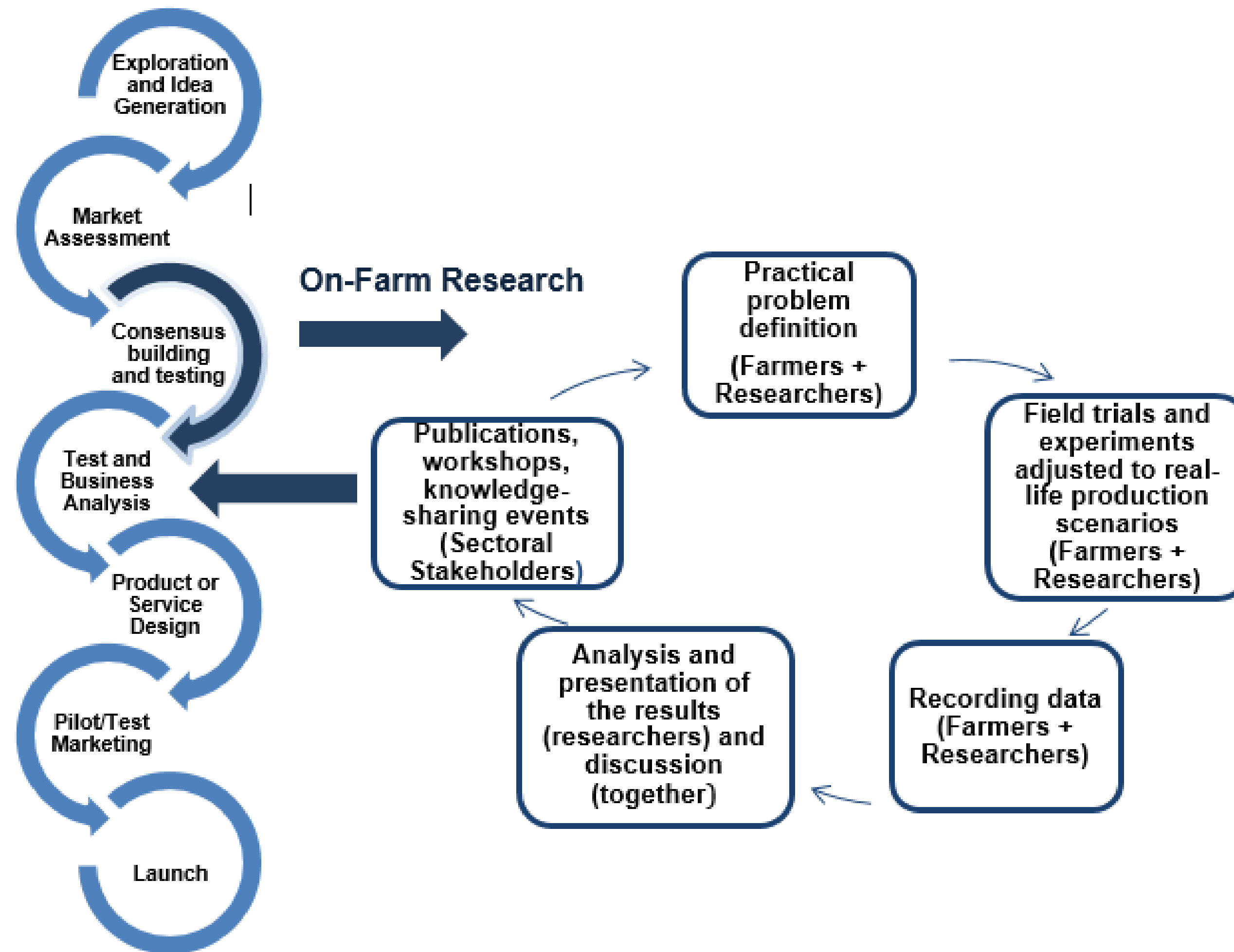


ON-FARM módszertan

On-farm experimentation network

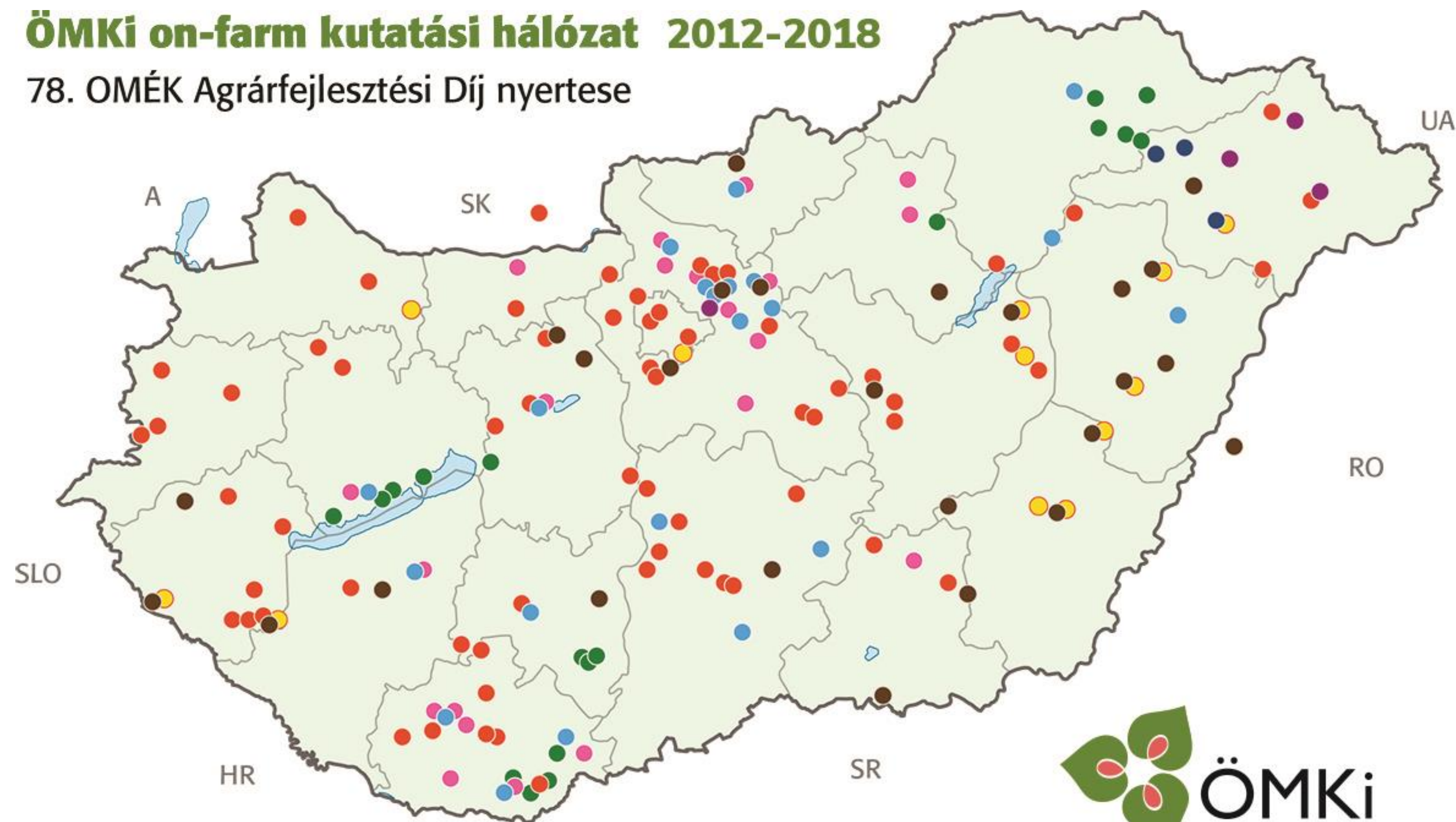


Termékfejlesztési folyamat



ÖMKi on-farm kutatási hálózat 2012-2018

78. OMÉK Agrárfejlesztési Díj nyertese



Gabona fajtatesztek

27



Szója fajták tesztelése

13



Burgonyafajták vizsgálata

22



Paradicsom tájfajták vizsgálata

26



Szőlősorköz magkeverékek vizsgálata

21



Méhészeti védekezési módszerek vizsgálata

69



ÖMKi

Ökológiai Mezőgazdasági Kutatóintézet
Research Institute of Organic Agriculture



Cseresznyelég elleni védekezési módszerek vizsgálata

4



Növénykondicionálók hatásának vizsgálata almaültetvényeken

3

ÖMKi On-farm Élő Laboratórium



ÖMKi

Ökológiai Mezőgazdasági Kutatóintézet
Research Institute of Organic Agriculture | Forschungsinstitut für biologischen Landbau

ÖMKi Élő Laboratórium sikerek

- Évente több mint 100 gazdaság vesz részt önkéntesen az ország minden tájáról
- hazai gyakorlatban alkalmazható varroa atka elleni ökológiai védekezési stratégiák továbbfejlesztése
- őszi búza-, szója-, burgonya- és szőlészetben fajtatesztek és technológiai fejlesztések
- Hatékony információs hálózat az ágazatok érintettjei között az új eredmények megosztásához, és azok gyakorlatba történő elterjedéséhez
- Többszereplős, nemzetközi kutatásokban való részvétel



ÖMKi On-farm Élő Laboratórium

ÖMKi | Ökológiai Mezőgazdasági Kutatóintézet



ÖMKi

Ökológiai Mezőgazdasági Kutatóintézet
Research Institute of Organic Agriculture | Forschungsinstitut für biologischen Landbau

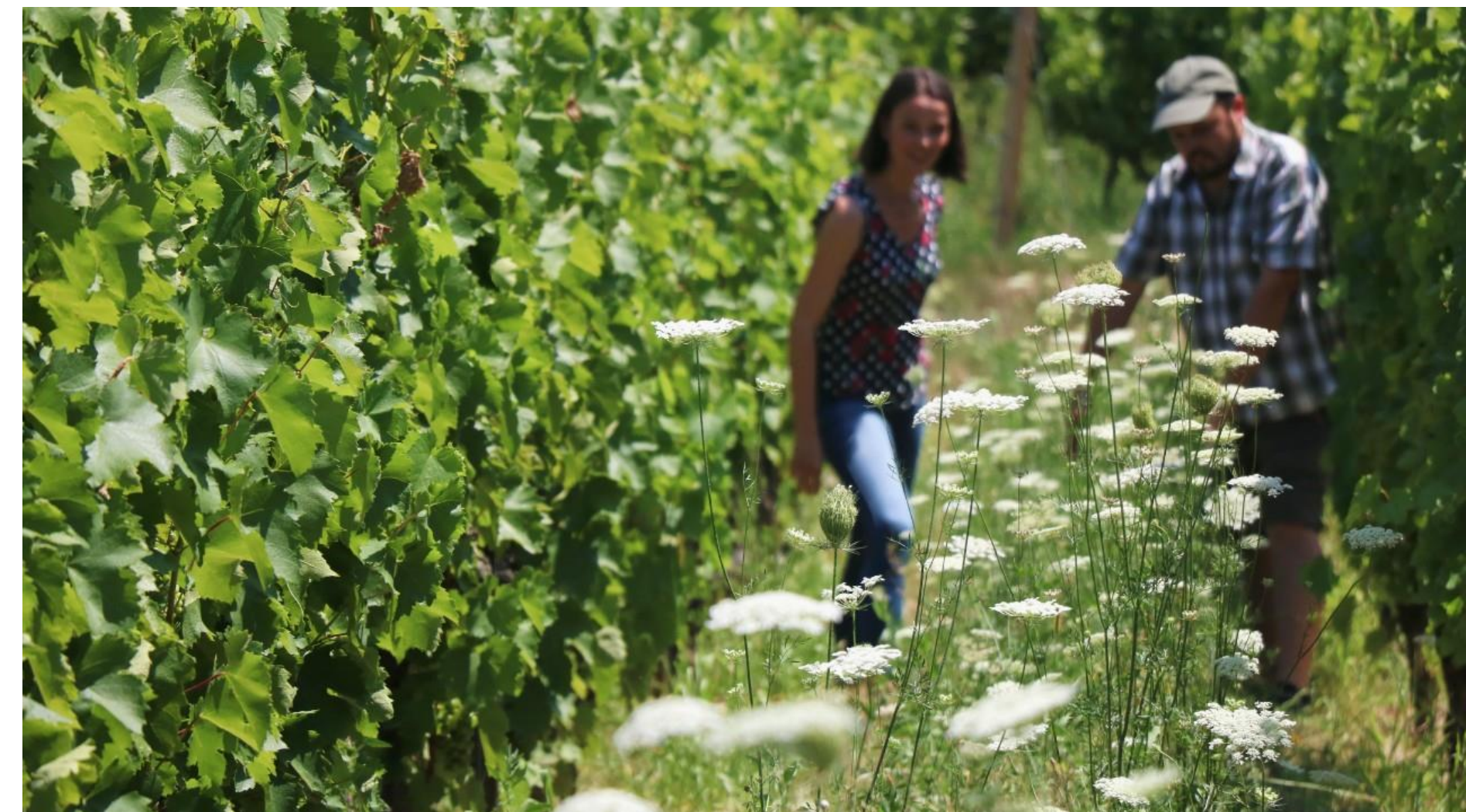


Ökológiai Mezőgazdasági Kutatóintézet
Research Institute of Organic Agriculture | Forschungsinstitut für biologischen Landbau

ÖMKi ÉLŐ Laboratórium sikerek

ÖMKi On-farm hálózatának eddig piacra került termékei és szolgáltatásai:

1. ÖMKi Tájfajta paradicsompalántái
2. ÖMKi ÉLŐ Sorköz magkeverék és növénytakarós talajápolási technológia
3. Szaktanácsadási szolgáltatás ökológiai gazdálkodók részére



ÖMKi On-farm ÉLŐ Laboratórium

ÖMKi | Ökológiai Mezőgazdasági Kutatóintézet



ÖMKi

Ökológiai Mezőgazdasági Kutatóintézet
Research Institute of Organic Agriculture | Forschungsinstitut für biologischen Landbau

ÖMKi Tájfajta paradicsompalántái

A sokszínűség harapható

hazai / bio / tájfajta





Termesztésből kiszorult tájfajta paradicsomok újbóli bevezetése, és ökológiai termesztési gyakorlatának kialakítása

Agrobiodiverzitás, genetikai sokféleség, ökológiai gazdálkodás népszerűsítése

Civilek bevonásával történő terméktesztelés és fejlesztés

Tájfajtákon alapuló új értéklánc



Őn is felfedezheti a régi idők ízét, a különleges zamatok, agrárörökségünk kincsestárából. Válassza az Ökológiai Mezőgazdasági Kutatóintézet (ÖMKi) tájfajta öko paradicsompalántáit, amelyek fenntartható gazdaságból származó, magyar palánták!



Gyöngyös



Máriapócs



Tolna megye



Cegléd



SZUPER ÁR!

/db

Magyar tájfajta öko paradicsompalánták*

Gyöngyös, Máriapócs, Tolna megye, Cegléd

ÖMKi Élő Sorköz magkeverék



 **ÖMKi ÉLŐ SORKÖZ**

Fajgazdag sorköztakaró magkeverék

5% kedvezmény március 20-ig!

RÉSZLETEK ITT



Legalkalmasabb fajok keveréke (*Lotus corniculatus*, *Plantago lanceolata*, *Trifolium repens*, *Trifolium pratense*).

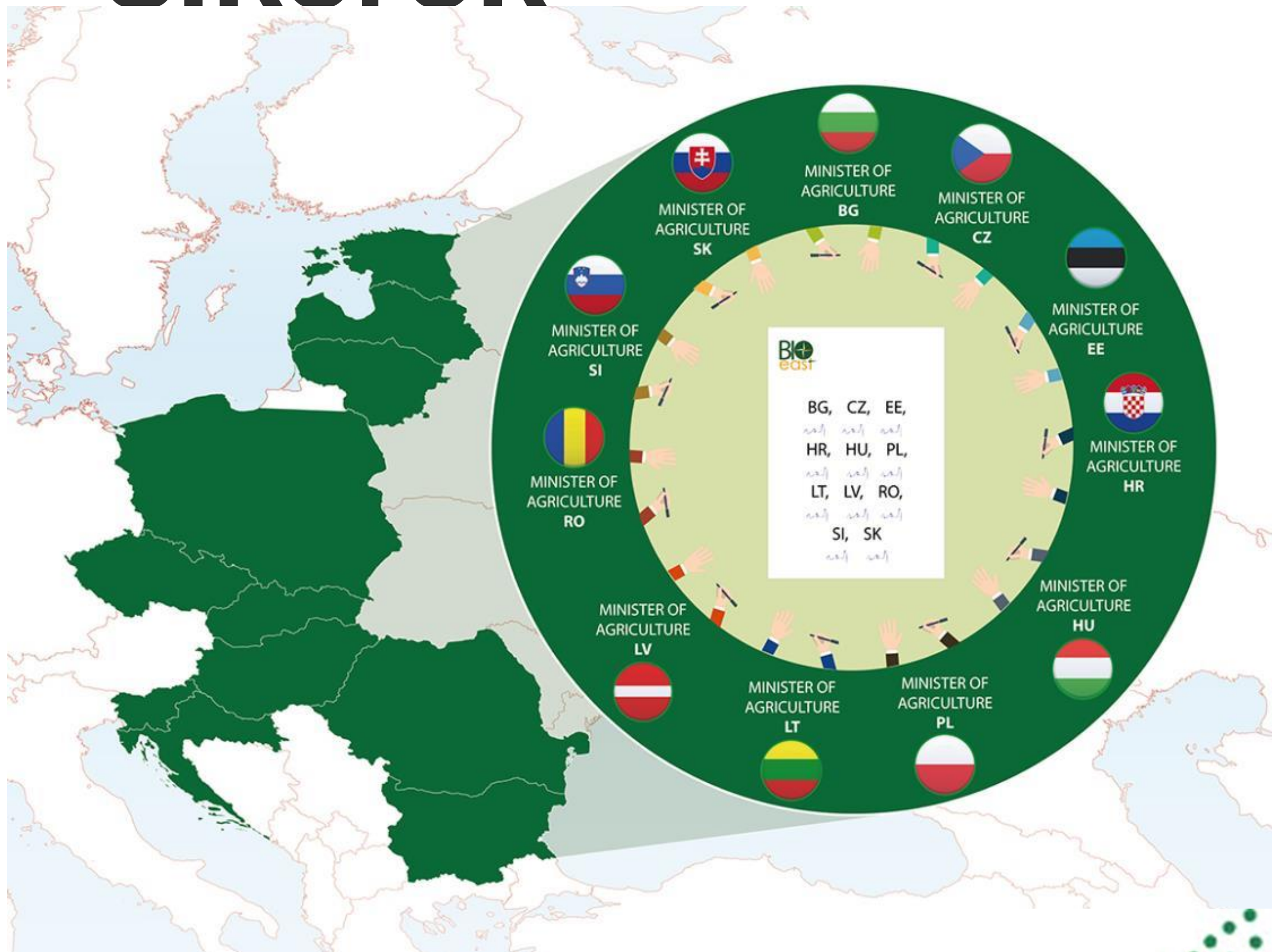
Élő sorköz technológiájának kialakítása és gazdaság szintű adaptációja

Több mint 150 szőlészetben történő alkalmazása

Tudományos publikációk és gyakorlati útmutatók

Érdekelte gazdákból álló hálózat, ami nyitott a további innovációra

ÖMKi Élő Laboratórium nemzetközi sikerek



BIOEAST kezdeményezés: Agroökológia és Fenntartható Hozamok Tematikus Munkacsoport társvezetése (Agrárminisztérium)

EU Agroökológiai Partnerség:

- élő laboratóriumok és kutatási infrastruktúrák hálózatának felépítése és támogatása, amelyek felgyorsítják az agroökológia felé történő átmenetet,
- helyet biztosít hosszú távú, helyspecifikus, több érdekelt felet magában foglaló és a valós életben történő kísérletezéshez

ALL-Ready H2020 projekt:

Partnerség egyik előkészítő projektje - előkészíteni és tesztelni az élő laboratóriumok (LL) és a kutatási infrastruktúrák (RI) európai hálózatát, amely később lehetővé teszi a termelési rendszereink agroökológiai átmenetét



Köszönöm a figyelmet!

Varga Korinna
Projektvezető kutató

korinna.varga@biokutatas.hu

www.biokutatas.hu

