

Országos Innovációs Fórum 2019

KFI szolgáltatások az Eszterházy Károly Egyetemen

Dr. Váczy Kálmán Zoltán
főigazgató
Eszterházy Károly Egyetem
Kutatási és Fejlesztési Központ



Az egyetem KFI szolgáltatásai

Az egyetem KFI egységei



Az egyetem KFI szolgáltatásai

KFI kapcsolt együttműködési formáink

- Oktatási együttműködések: pl. University of Reims, Bordeaux Sciences Agro
- Kétoldalú együttműködések: Horvátország, Franciaország, Portugália, stb.
- Projekt megvalósítási együttműködések: GINOP, EFOP, H2020
- Klaszter fejlesztés: Szőlészeti és Borászati Klaszter, Élelmiszeripari és Technológiafejlesztési Klaszter
- Közületi együttműködések: Agrárminisztérium, HKIK, Nemzeti Agrár Kamara, Bükki Nemzeti Park, Heves Megyei Kormányhivatal, Eger MJV
- Szaktanácsadás és laboratóriumi szolgáltatás



Az egyetem KFI szolgáltatásai

Meghatározó partnereink

Kulcsszavak: laboratóriumi analitika, mikrobiológia, környezeti vizsgálatok, ültetvény kísérletek, térinformatika, távérzékelés, informatika és programozás

- Szőlészet és mezőgazdaság: Szepsy Kft, St. Andrea Kft, Patrícus Borház Kft, Kádár Hungary Kft, Omya Hungária Kft.
- Növényvédőszer ipar: Bayer Hungária Kft, BASF Hungária Kft, Arravis Kft.
- Élelmiszeripar: Hesi Sütőipari Kft, Stühmer Kft, Rádi Pékség Sütőipari Kft.
- Környezetipar: ESRI Magyarország Kft, Geomentor Kft
- Építőipari tervezés: Bástya Építész Kft, KEEA Kassel
- Önkormányzatok: Eger, Sárospatak, Felsőtárkány
- Sportklubok: Mezőkövesd Zsóry FC, Egri Vízilabda Klub, Eszterházy SC

Az egyetem KFI szolgáltatásai

Szolgáltatási paletta - szaktanácsadás

- Bor, élelmiszer, környezeti (talaj, víz) analitika
- Bor, élelmiszer, környezeti (talaj, víz) mikrobiológia
- Szőlő ültetvény és szántóföldi kísérletek
- Növényvédőszer hatásvizsgálat
- Kísérleti borászat
- Térinformatikai szolgáltatások
- Légi és földi távérzékelés
- Terület és településfejlesztés
- Sport és terhelésélettani vizsgálatok, sportkardiológia



Duális képzés

Duális képzések az Eszterházy Károly Egyetemen

Alapszakok:

- kertészmérnök
- mezőgazdasági mérnök
- pénzügy és számvitel
- programtervező informatikus
- szőlész-borász
- turizmus-vendéglátás
- vidékfejlesztési agrármérnök
- gazdálkodási és menedzsment

- környezettan
- gazdaságinformatikus
- kereskedelem és marketing

Mesterszak:

- geográfus

EKEFelvi



Duális képzés

Az Eszterházy Károly Egyetem partnerei

- Aventics Hungary Kft.
- Korona Takarékszövetkezet
- ZF Hungária Kft.
- Apollo Tyres Kft.
- Eger-Park Hotel Kft.
- Strautmann Gépgyártó Kft.
- Hatvan és Térsége Hulladékgyűjtő Kft.
- “Havas 92” Mezőgazd. Szövetkezet
- Agrobál Kft.
- Innova Térségfejlesztő Szociális Szöv.
- Goldener Löwe Hotel Kft.
- Almagyar Érseki Szőlőbirtok Kft.
- Borpalota Kft.
- Kovács Nimród Borászati Kft.
- Mád-Királydűlő Szőlészeti Kft.
- St. Andrea Kft.
- Varsányi Pincészet Kft.
- Bona Agricola Kft.
- Jászapáti 2000 Zrt.



Innovációs ökoszisztéma

Egyetemi inkubációs programok

- Egyetemi mentor és demonstrátori program
- EKE KFK mentor-, és gyakornoki program
- Start-up ökoszisztéma és innováció – INPUT program
- Hallgatók vállalkozói attitűdjének fejlesztését célzó program
- Iparjogvédelmi és szerzői-jogi alapismeretek elsajátítása

Partnerek:

- Eger Innovations Nonprofit Kft - egyetemi spin-off vállalkozás
- EKE Kutatáshasznosítási Iroda
- Szellemi Tulajdon Nemzeti Hivatala
- Kormányzati Informatikai Fejlesztési Ügynökség



Innovációs ökoszisztéma

Hallgatói aktivitás

- Demonstrátor, mentorprogram, UNKP: 80-100 fő hallgató
- KFK hallgatói kiválóság - 15-20 fő szőlész-borász, geográfus, biológus hallgató

Inkubátor kapcsolatok

- EKE Kutatási és Fejlesztési Központ
- EKE Kutatáshasznosítási Iroda
- Egri StartUp Műhely (IgenEger)
- Y Vállalkozói Egyesület
- Eger Innovations Nonprofit Kft.



K+F eredmények hasznosítása

Egyetemi K+F és kapcsolódó szektorok

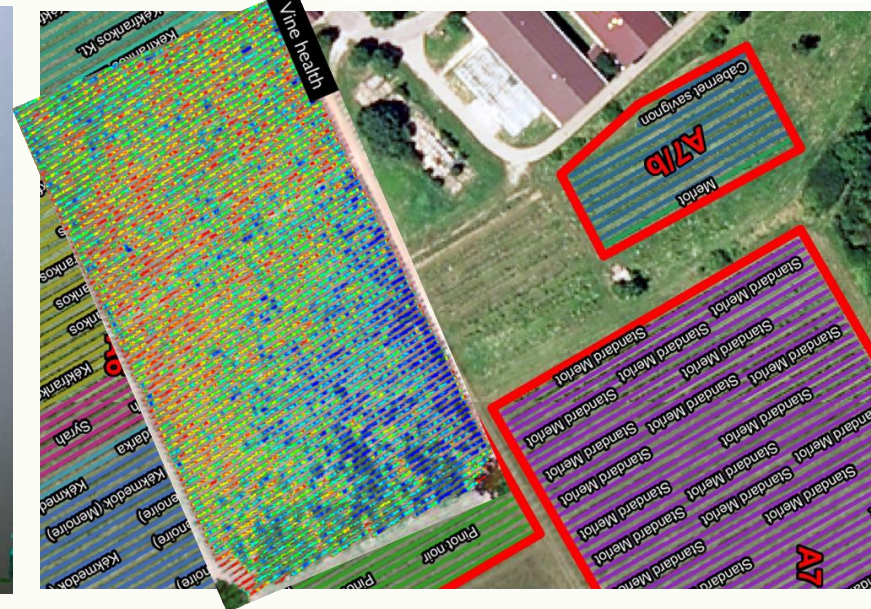
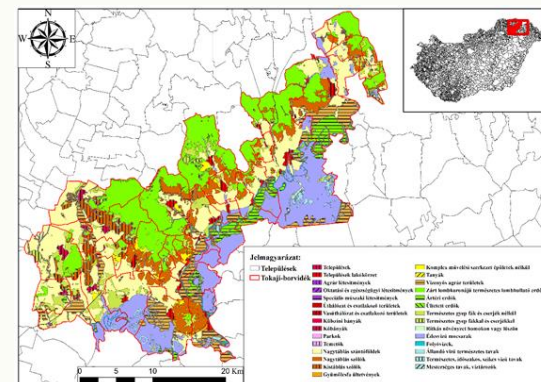
- Élelmiszeripar
- Szőlészet és borászat



K+F eredmények hasznosítása

Egyetemi K+F és kapcsolódó szektorok

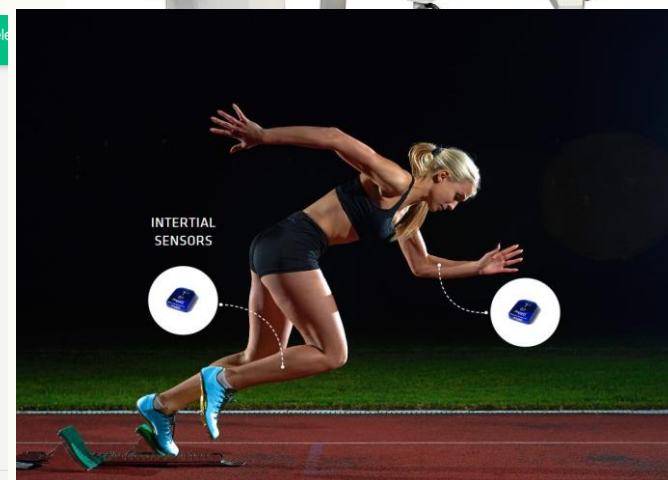
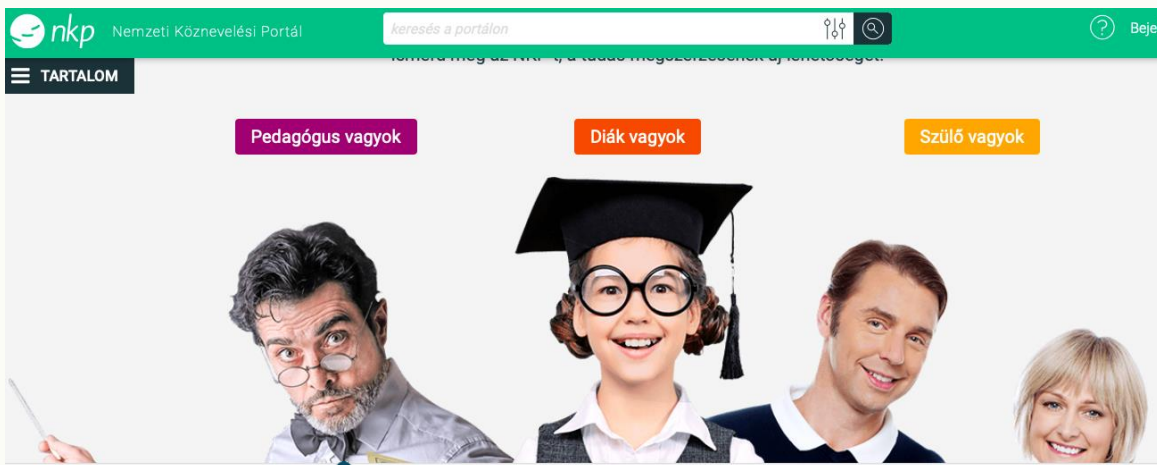
- Térképészet és térinformatika
- Turizmusfejlesztés
- Építészet



K+F eredmények hasznosítása

Egyetemi K+F és kapcsolódó szektorok

- Sportélettan, egészségügy
- Informatika



K+F eredmények hasznosítása

Technológia transzfer tevékenység

- Édesipari fejlesztések: Stühmer Kft, Detki Keksz Kft.
- Sütőipari fejlesztések: GoodMills Magyarország Zrt, Hesi Sütőipari Kft.
- Növénykondicionáló szer fejlesztés: Omya Hungaria Kft.
- Növényvédőszer fejlesztés: Bayer Hungaria Kft, BASF Magyarország Kft.
- Energetikai térképezés: KEEA Kassel, Bástya Építész Kft.



ESZTERHÁZY KÁROLY EGYETEM



NEMZETI KUTATÁSI, FEJLESZTÉSI
ÉS INNOVÁCIÓS HIVATAL

K+F eredmények hasznosítása

Technológia transzfer tevékenység

- Agrárinformációs rendszer: TOKAJGIS szolgáltatás
- Gazdaságföldrajzi döntéstámogató rendszer: IDS szolgáltatás
- Kádáripár: Kádár Hungary Kft
- 3D alapú térszkennelés: Eger Város Önkormányzata, Szepsy Kft
- Informatika: Aventics Hungary Kft, Weinberg 93 Építő Kft, SimpleSoft Kft



ESZTERHÁZY KÁROLY EGYETEM



NEMZETI KUTATÁSI, FEJLESZTÉSI
ÉS INNOVÁCIÓS HIVATAL



Eszterházy Károly Egyetem Szőlő-bor Kutatás-fejlesztési Kiválósági Központ



XX. Szőlészeti és Borászati Konferencia



Köszönöm a figyelmüket!

kfk@uni-eszterhazy.hu



Duális képzés

- Mely partnerekkel alakított ki duális képzési programot?
- Mióta folyik duális képzés az egyetemen?
- Hány hallgató vesz részt a programban?

Egyetem Címer



Innovációs ökoszisztéma

- Milyen inkubációs programja van (vagy tervez) az egyetemnek?
- Mely partnerek bevonásával valósítja meg?
- Egyidejűleg hány hallgatót vonnak be a programba?
- Működő inkubátorokkal milyen kapcsolata van?

Egyetem Címer



K+F eredmények hasznosítása

- Technológia transzfer tevékenység (létszám, eredmények).
- Milyen hasznosító vállalkozások működnek?
(Helyszíntől függően az adott megye / régió partnereinek kiemelésével)
- Milyen piacokra, milyen szektorban juttatott piacra terméket / szolgáltatást?
- Hány piaci termék / szolgáltatás megvalósításában vett részt vállalkozással közösen?

Egyetem Címer

