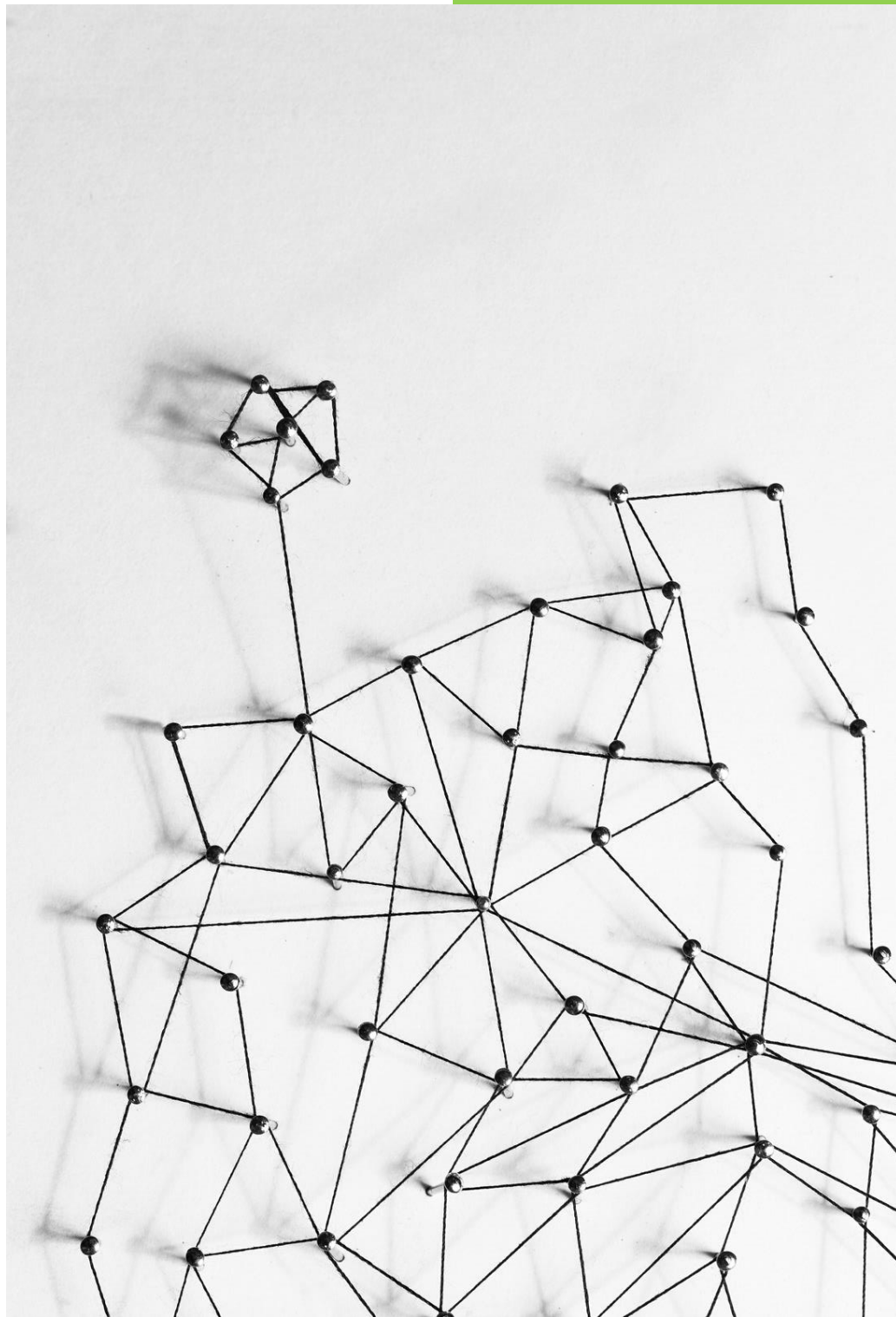


TERÜLETI INNOVÁCIÓS PLATFOMOK

Nemzeti Kutatási, Fejlesztési és
Innovációs Hivatal



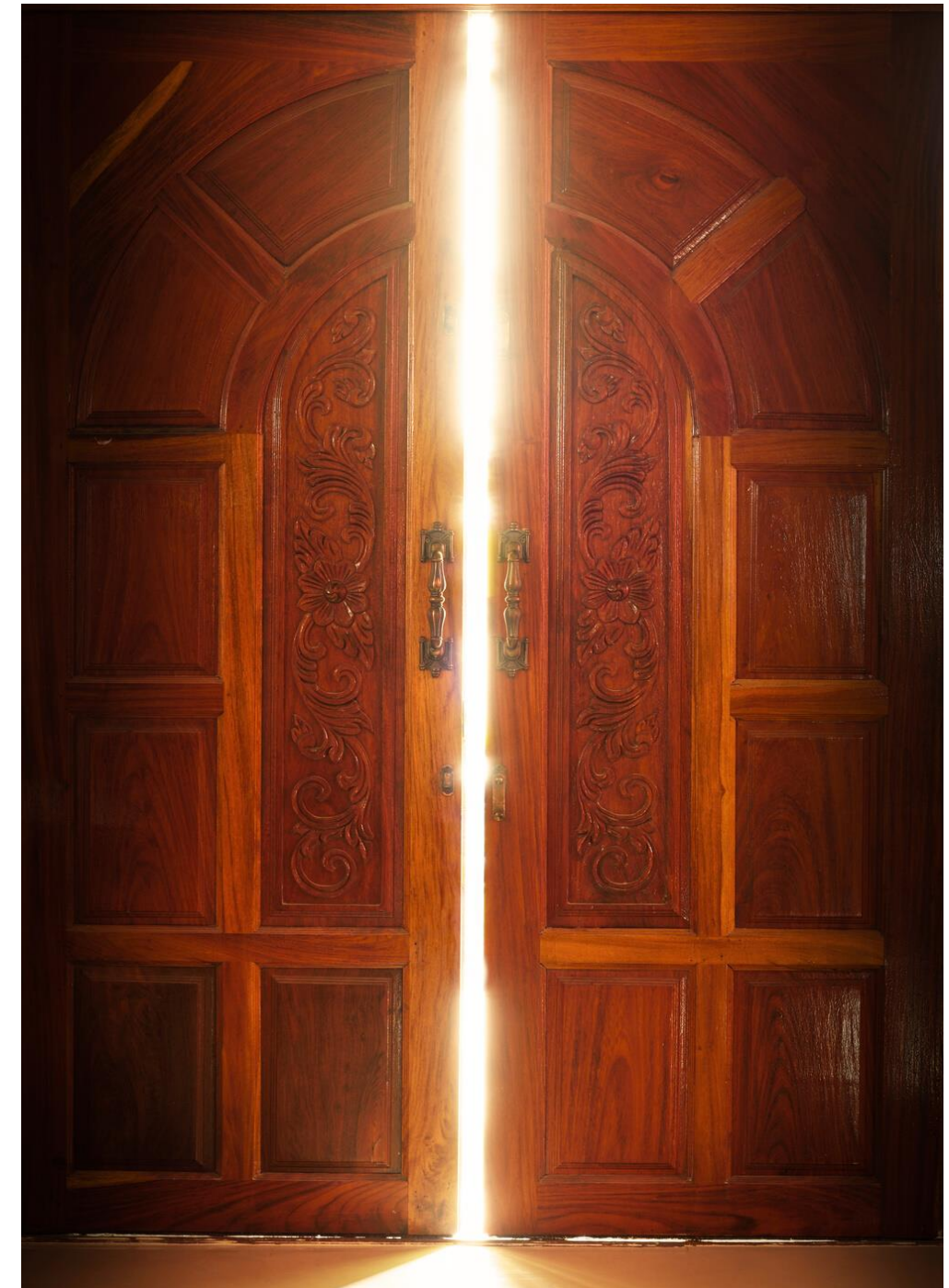
LEGJOBB
TIPP
AZ
INNOVÁCIÓ!

A Területi Innovációs Platform egy térségi szerveződés, amely térben és időben egyszerre biztosít lehetőséget a közvetlen innovációs szakpolitikai irányok megismerése mellett, a helyi ökoszisztéma szereplőivel való együttműködések kialakítására, erősítésére, új szakmai alapok létrehozására.



KIK TUDNAK CSATLAKOZNI?

- Egyetemek
- Mikro-, kis- és középvállalkozások
- Nagyvállalatok
- Startupok
- Kutatóintézetek
- Szakmai szervezetek
- Országos kamarai hálózat
- Klaszterek
- Inkubátorok, akceleratorok



MINDENBŐL A LEGJOBB!



- Az NKFIH szervező ereje révén organizálja az ökoszisztéma szereplőit és pályázati struktúrájával közvetlen és közvetett támogatást nyújt a szereplőknek
- Az egyetemek térségi adottságaiból fakadóan teret adnak és tudásukkal, szakértelmükkel, kutatási infrastruktúrájukkal irányítóivá válnak a helyi innovációs környezetnek
- A kkv-k a piaci szemléletüket és igényeiket hozzák közelebb az egyetemi ökoszisztémához, a nagyvállalatokhoz és a szakmai szervezetekhez
- A nagyvállalatok jó gyakorlataikkal és innovációs képességeikkel gazdagítják a TIP szerveződését
- A startupok a kreativitást, a gyors növekedés lehetőségét képviselik
- A szakmai szervezetek, klaszterek az országos kiterjedésű kapcsolati hálójukkal járulnak hozzá a TIP sikeréhez

LÉTREHOZOTT PLATFORMOK:

Miskolci Egyetem Területi Innovációs Platform – Miskolc

Debreceni Egyetem Területi Innovációs Platform – Debrecen

Széchenyi István Egyetem Területi Innovációs Platform – Győr

Pécsi Tudományegyetem Területi Innovációs Platform – Pécs

Szegedi Tudományegyetem Területi Innovációs Platform – Szeged

Budapesti Területi Innovációs Platform

KIALAKÍTÁS (2019.)

FŐVÉDNÖK:

Dr. Palkovics László innovációs és technológiai miniszter

CSATLAKOZOTT ORSZÁGOS SZAKMAI SZERVEZETEK:

Szellemi Tulajdon Nemzeti Hivatala

Magyar Innovációs Szövetség

Bay Zoltán Alkalmazott Kutatási Közhasznú Nonprofit Kft.

Hallgatói Önkormányzatok Országos Konferenciája
Informatikai, Távközlési és Elektronikai Vállalkozások Szövetsége



MIÉRT ÉRDEMES CSATLAKOZNI A PIACI SZEREPLŐKNEK, SZAKMAI SZERVEZETEKNEK?



- Aktív szerepvállalás az innovációt érintő országos szakmai programok kialakításában.
- Közvetlen, személyes, folyamatos és részletes információkhoz jutás a hazai és nemzetközi innovációs pályázatokról, forrásokról
- Legfrissebb KFI szakpolitikai irányok megismerése, nyomon követése
- Egyetemi innovációs szolgáltatásokhoz való közvetlen hozzáférés lehetősége
- Térségi, regionális, országos és nemzetközi szakmai kapcsolatok és partnerségek bővítése, hálózatosodási folyamat dinamizálása
- Térben, időben egyszerre létrejövő, KFI-ben érintett szereplőkkel való találkozás lehetősége, új szakmai együttműködések kialakításának lehetősége
- Proaktív szerepvállalás a térségi és regionális innovációs ökoszisztéma megújításában
- Tematikus szakmai rendezvényeken, workshop-okon való résztvevői és előadói jelenlét



MIÉRT ÉRDEMES SZEREPET VÁLLALNIA AZ EGYETEMEKNEK?



- Aktív szerepvállalás az innovációt érintő országos szakmai programok kialakításában
- Közvetlen piaci információk és igények megismerése
- Piaci ügyfeleknek innovációs szolgáltatások nyújtása
- Hasznosuló egyetemi KFI eredmények
- Fokozható a kutatói infrastruktúra kihasználtsága
- Hálózatosodás, térségi és regionális szakmai kapcsolatépítés
- Személyes, folyamatos és részletes információkhoz jutás a hazai és nemzetközi innovációs pályázatokról, forrásokról

A TIP HOSSZÚTÁVÚ CÉLJAI

- Folyamatosan bővülő és mérhető adatok/információk közvetlenül az innovációs környezet aktív szereplőitől
- Bővülő innovációban érintett szereplők száma
- Kkv-k innovációs képességének erősödése
- Társadalmasítási tevékenység bővülése
- Hatékony, közvetlen és személyes tudás- és információmegosztás
- Személyes szakmai kapcsolatok megsokszorozódása
- Kialakításra kerülő innovációs szolgáltatások piaci alapú felmérése
- Innovációs környezet térségi kihívásainak megismerése
- Az innovációs szereplők együttműködésének erősödése
- Egyetemi infrastruktúrák, kutatási és innovációs kapacitások kihasználtságának fokozódása
- Innovációból származó társadalmi, gazdasági hasznosulás növekedése

