

Marie Skłodowska-Curie Actions Doctoral Networks (MSCA DN) 2026. évi pályázati felhívás

Borza Beatrix

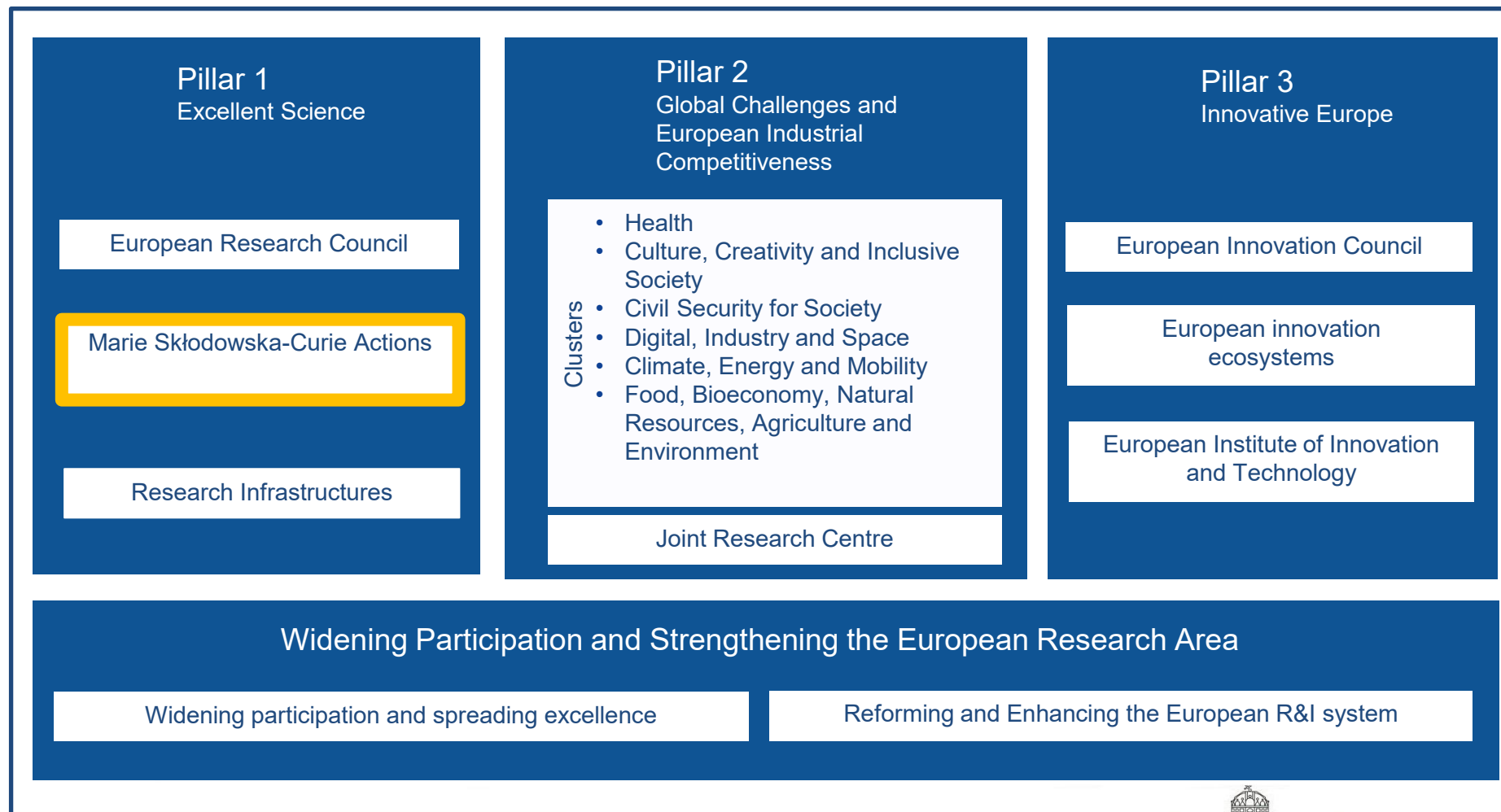
MSCA NCP

2026. június 5.



NEMZETI KUTATÁSI, FEJLESZTÉSI
ÉS INNOVÁCIÓS HIVATAL

Az MSCA program a Horizont Európa keretprogramban



DN 2026 call - Budget, Modes & Planning

Call budget ~ **EUR 593.03m**

DN

Doctoral Networks

Participants implement a joint research programme

DN-ID

Doctoral Networks Industrial Doctorates

Doctoral training with non-academic sector

DN-JD

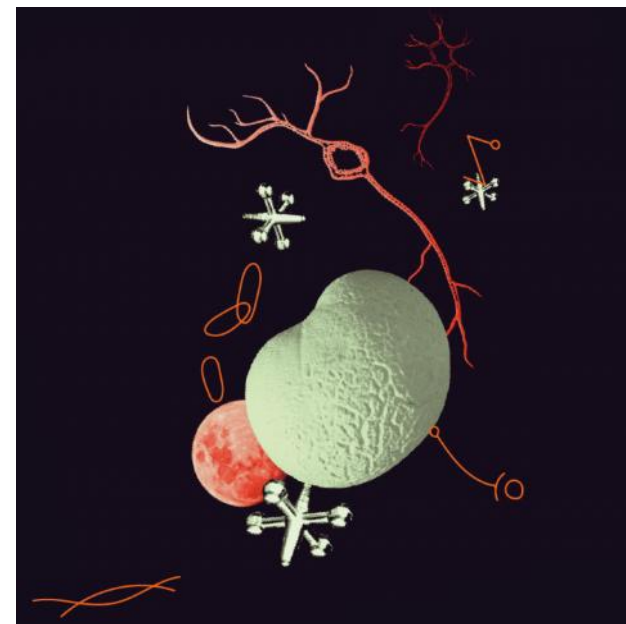
Doctoral Networks Joint Doctorates

Doctoral programme to deliver joint degrees

Call Opening	28 May 2026
Call Closure	24 Nov 2026
Remote Allocation of proposals	Dec 2026
Remote Evaluation phase	Jan 2027 – Feb 2027
Central Panel Review	Feb - March 2027
Launch GAP	April 2027
GA signature	July 2027
Project starting dates	Sept 2027 – March 2028

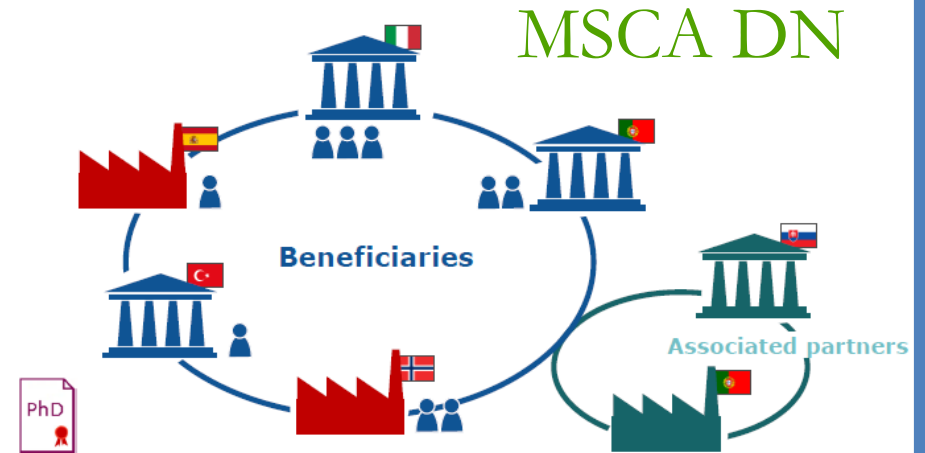
MSCA DN – módozatok

- **Cél:** nemzetközi, interszektorális és multi- vagy interdiszciplináris együttműködés előmozdítása a doktori képzésben Európában. Magasan képzett doktorjelöltek képzése, és a vállalkozói szellem, a kreativitás és az innováció ösztönzése Európában és azon túl.
- 3 módozat:
 - **Regular DN:** közös kutatási projekt megvalósítása, doktori programba felvett PhD hallgatókkal; secondment: max. **50%**
 - **Industrial Doctorates (DN-ID):** non-academic szektorral közösen megvalósított projekt ($\geq 50\%$ non-academic); secondment: nincs korlátozva
 - **Joint Doctorates (DN-JD):** min. 1 MS/AC elismert közös, kettős, vagy többes fokozatot eredményező képzés; secondment: nincs korlátozva




MSCA DN – főbb jellemzők


- **Konzorciumi pályázat:** min. 3, különböző MS/AC vagy TC szervezet, amiből min. 1 MS/AC
- **Bármilyen jogi személy** részt vehet a projektben: egyetem, kutatóintézet, cég (KKV-k is), egyéb társadalmi-gazdasági szereplők (pl. kórház, NGO, jótékonyági szervezet...).
- **Min. 1, doktori fokozat odaítélésére jogosult** partner vagy társult partner szükséges
- **Futamidő:** max. 48 hónap (DN-JD: max. 60 hónap)
- **Kutatók felvétele:** 3-36 hónapra (DN-JD: 3-48 hó)
- **Projekt max. volumene:** 540 emberhónap
- **Újrabeadási korlátozás:** a következő évben 80% alatti értékelés esetén nem lehet újra beadni, **ha a partnerek $\geq 70\%$ -a azonos.**
- **Egy ország a támogatási összeg max. 40%-át** kaphatja meg.



MSCA DN: a konzorciumban résztvevők

	Beneficiary Organisation	Associated partners
Signs grant agreement	✓	✗
Recruits and hosts researchers	✓	✗
Trains/hosts researchers on secondment	✓	✓
Participates in supervisory board	✓	✓
Directly claims costs	✓	✗

Receives EU funding 

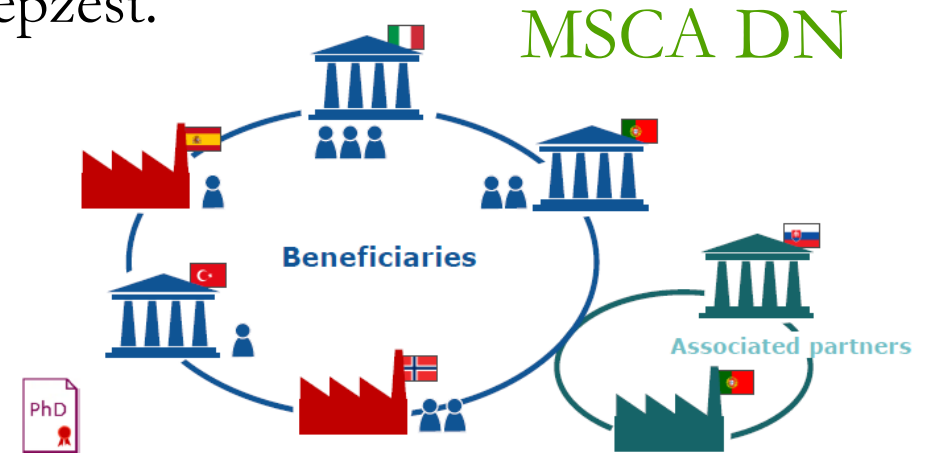
Can charge costs to beneficiaries 



MSCA DN – Secondment

- Secondment: „training through research”

- A pályázat/projekt javasolt része: relevánsnak, kivitelezhetőnek, a kutatók számára hasznosnak kell lenniük, és illeszkedni kell a projekt céljaihoz.
- Regular DN: az ösztöndíjas időszak max. **50%-a**; DN-ID, DN-JD: nincs korlátozva
- A világ bármely országában; akár az academic, vagy a non-academic szektorban.
- A secondment alatt a kutató számára az őt secondmentre fogadó intézmény biztosítja a témavezetést és a képzést.
- A pályázatban részletezni kell.
- Költségek:
 - max. 6 hónapos secondment esetén az RTN költségekből kell fedezni (min.: utazás, vízum, szállás), ennél hosszabb secondment esetén is lehet.
 - a kutatót secondmentre fogadó intézménynél felmerülő költségek a Management and Indirect Costs-ból fedezhetők



MSCA Doctoral Networks: PhD kutatók

- Doktori hallgatók felvétele **nyílt pályázat** alapján (minden kedvezményezettnek min. 1 PhD hallgatót fel kell vennie)
- Multiple recruitment (DN-ID): academic/non-academic kedvezményezettnél.
- Nem rendelkezhet PhD fokozattal
- A kutatóknak min. 1 MS/AC doktori programjába be kell lennie iratkozva* (DN-JD esetén min. 2)
- A kutató bármilyen nemzetiségű lehet
- Mobilitási szabály
- Alapesetben teljes munkaidőben; part-time: $\geq 50\%$ (kiv. eü. okból)

Mobility rule: researchers must not have resided or carried out their main activity (work, studies, etc.) in the country of the recruiting beneficiary for more than 12 months in the 36 months immediately before their date of **recruitment**.

(Country of the main activity: the country where the researcher is physically based when carrying out the main activity and the country of the institution for which the main activity is performed (e.g., employer))

*** kivétel: ha a PhD kutatót nem társult harmadik országbeli (TC) kedvezményezett szerződteti, akkor megengedett, hogy a PhD kutató az adott országbeli kedvezményezett doktori iskolájába legyen beiratkozva**



MSCA DN: Joint Doctorate

Joint Doctorate – Degrees



Joint degree: single diploma issued by at least 2 academic institutions located in 2 different countries and recognised officially



Double/multiple degree: 2 or more separate national diplomas issued by two or more higher education institutions located in different countries and recognised officially



Letters of pre-agreement to deliver joint/double doctoral degrees are mandatory in the proposal



Overview

		DN	DN-ID	DN-JD
BENEFICIARY (IES)	Minimum Number	3	3	3
	Minimum MS or AC	3	3	3
	Minimum MS	1	1	1
	Academic sector	No restrictions	No restrictions	No restrictions
	Non-academic sector	No restrictions	No restrictions	No restrictions
	Max person months	540	540	540
	Max 40.0% budget for 1 country/international organisation	Mandatory	Mandatory	Mandatory
Beneficiary or associated partner/associated partner linked to a beneficiary awarding PhD	Mandatory (beneficiary or associated partner/ associated partner linked to a beneficiary)	Mandatory (beneficiary or associated partner/ associated partner linked to a beneficiary)	Mandatory (please see minimum requirements for DN-JD)	
Joint/double/multiple award of PhD	Optional	Optional	Mandatory (Researchers must be enrolled in a doctoral programme leading to the award of a doctoral degree in at least 1 EU MS or AC)	
Joint/double/multiple degree – letter of pre-agreement	N/A	N/A	Mandatory	
Joint supervision for researchers	Encouraged	Mandatory (from the 2 sectors)	Mandatory	
Min number DCs per beneficiary	1	1	1	
Researchers enrolment in the PhD	Mandatory	Mandatory	Mandatory	
Stay in non-academic sector	Encouraged	Min. 50% of fellowship duration	Encouraged	
Secondments	≤ 1/2	No limitation	No limitation	
Max Project duration	48	48	60	
Fellowship duration	3-36 months	3-36 months	3-48 months	
Ranking lists	8 (Scientific) panels			
Budget	~EUR593.03 Million			

MSCA DN: Unit contributions

Contributions for the recruited researcher EUR/month					Institutional contributions EUR/month	
Living allowance*	Mobility allowance	Family allowance	Long term leave allowance	Special needs allowance	Research, training and networking costs (RTN)	Management and indirect costs
4250*	710	660	4960 x % covered by the beneficiary	Requested unit x (1/number of months)	1600	1200

*Country correction coefficient (CCC, országszorzó) alkalmazandó; HU: 78,7%



MSCA DN contributions: a kutatót megillető összegek

- **Living allowance** (a kutató fizetése): szuperbruttó összeg (a munkáltatói és a munkavállalói járulékokat, adókat is tartalmazza); a meghirdetésnél a bruttó összeget kell feltüntetni, és ezt szövegszerűen is jelezni kell.
- **Mobility allowance:** minden kutatónak jár; a mobilitással kapcsolatos magánjellegű költségeiket fedezi (pl. utazási és szállásköltségek). A vízumköltségeket, valamint a projekt megvalósításával (secondment) kapcsolatos utazási és szállásköltségeket az RTN költségrészből kell fedezni.
- **Family allowance:** házas, vagy jogilag elismert hasonló kapcsolatban élő kutatónak jár; az [útmutatás](#) szerint a tervezésnél átlagosan a kutatók 75%-ánál merül fel (tervezési szempont).
- A kifizetéseknél mindig az adott ország adójogszabályai szerint kell eljárni; Magyarországon mind a mobility, mind a family allowance kifizethető SZJA-mentesen, ha nem a living allowance-szel együtt kerül kifizetésre, akkor lehetséges SZJA-mentesen kifizetni (SZJA törvény 1. melléklet 4.7.c) bekezdés: nem tevékenység ellenértékeként történő kifizetés).
- Kifizetés: forintban; legkésőbb a jelentéstételi időszak végén korrigálni szükséges az Európai Központi Bank időszakra eső középárfolyama szerint.



MSCA DN contributions: a kutatót megillető összegek

- **Long-term leave allowance:** felmerülés szerint. 30 napnál hosszabb betegség, szülési szabadság, szülői szabadság esetén: a kedvezményezettnek a TB által nem fedezett költségeinek fedezésére szolgál. Ezalatt minden más kifizetés)(allowance) szünetel.
- **Special needs allowance:** fogyatékkal élő kutatók esetén, a ténylegesen felmerülő pluszköltségek szerint.

Tandíj:

- A doktori képzés tandíjköltsége nem terhelheti a kutatót.
- Ha a kutató a kedvezményezett doktori képzésére iratkozik be, az intézmény dönti el, hogy milyen gyakorlatot követ (teljes vagy csökkentett összeg, vagy lemond róla).
- Ha a kedvezményezettnek nincs saját doktori képzése, ezért a kutató máshol vesz részt doktori képzésben, a tandíj a kedvezményezettet terheli.

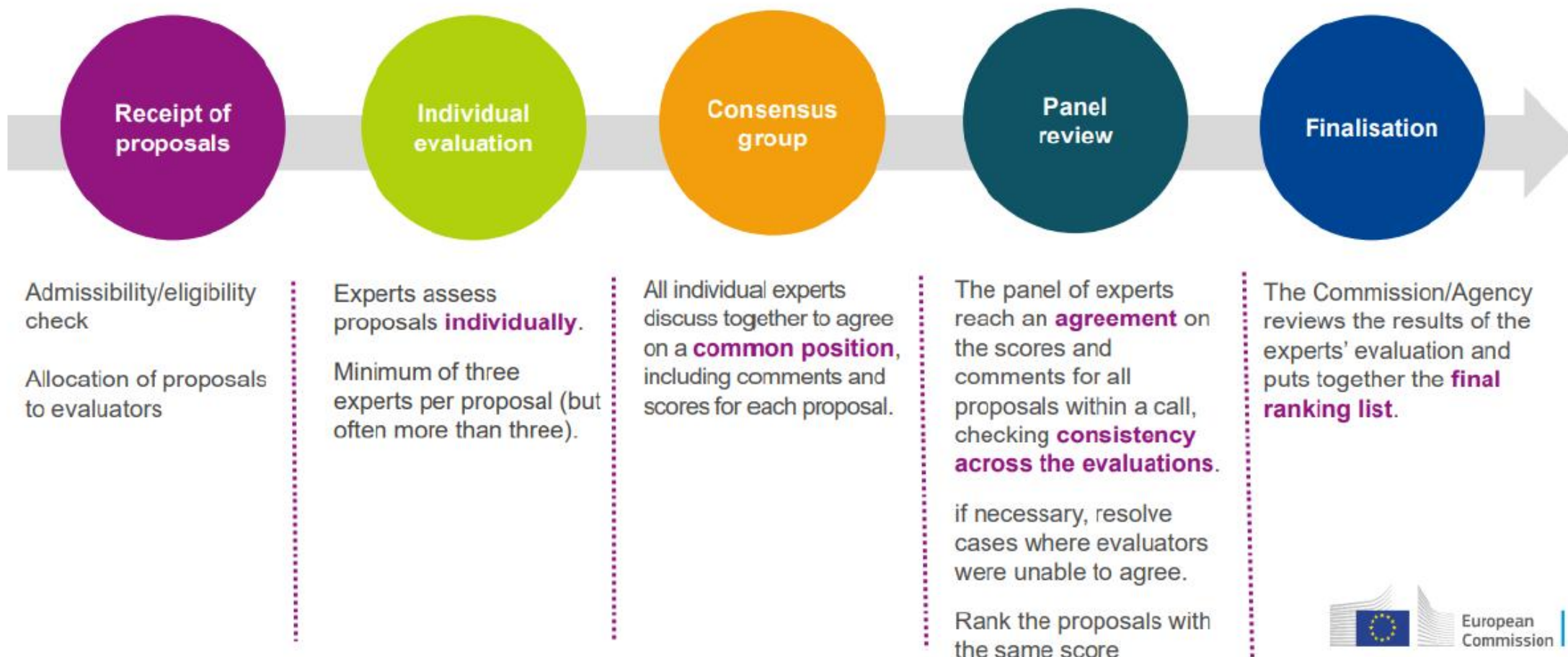


MSCA DN contributions: intézményi összegek

- **Research, Training and Networking (RTN) costs:**
 - a K+I projekttevékenységhez kapcsolódó költségek fedezésére:
 - a kutató életpálya-fejlesztéséhez hozzájáruló képzések és hálózatépítési tevékenységek
 - a kutató szakmai költségei (utazási költségek, vízumköltségek, egészségbiztosítási költségek, az ösztöndíjas időszak megkezdésével kapcsolatos relokációs költségek)
 - kutatási kiadások
 - secondmentekkel kapcsolatos költségek
 - a fogadóintézmény (host) szokásos pl. utazási/beszerzési szabályzatainak megfelelően.
- **Management and indirect costs:**
 - a fogadóintézménynél a projekt megvalósításával kapcsolatosan felmerülő általános költségek fedezésére
 - megállapodásban szükséges rögzíteni a megfelelő összegrészek átcsoportosítását a társult partnerek részére (akik a kutatót pl. secondment-re vagy más egyéb formában fogadják)
 - a kedvezményezettek között átcsoportosítható (a konzorciumi megállapodásban szükséges rögzíteni) – a projektkoordinátor általában a management costs nagyobb részét megtartja: érdemes minél előbb megállapodni a részletekről.



MSCA DN – értékelési folyamat



MSCA DN: Evaluation criteria

Excellence	Impact	Implementation
<p>Quality and pertinence of the project's research and innovation objectives (and the extent to which they are ambitious, and go beyond the state of the art)</p>	<p>Contribution to structuring doctoral training at the European level and to strengthening European innovation capacity, including the potential for:</p> <ul style="list-style-type: none"> a) meaningful contribution of the non-academic sector to the doctoral training, as appropriate to the implementation mode and research field b) developing sustainable elements 	<p>Quality and effectiveness of the work plan, assessment of risks and appropriateness of the effort assigned to work packages</p>
<p>Soundness of the proposed methodology (including interdisciplinary approaches, consideration of the gender dimension and other diversity aspects if relevant for the research project, and the quality of open science practices)</p>	<p>Credibility of the measures to enhance the career perspectives and employability of researchers and contribution to their skills development</p>	<p>Quality, capacity and role of each participant, including hosting arrangements and extent to which the consortium as a whole brings together the necessary expertise</p>
<p>Quality and credibility of the training programme (including transferable skills, inter/multidisciplinary inter-sectoral and gender as well as other diversity aspects)</p>	<p>Suitability and quality of the measures to maximise expected outcomes and impacts, as set out in the dissemination and exploitation plan, including communication activities</p>	
<p>Quality of the supervision (including mandatory joint supervision for industrial and joint doctorate projects)</p>	<p>The magnitude and importance of the project's contribution to the expected scientific, societal and economic impacts</p>	
<p>50%</p>	<p>30%</p>	<p>20%</p>

Mindhárom értékelési szempontnál minimum 3/5 pontot el kell érni!

Resource for AI Science in Europe

RAISE DN 2026 call

Funding for projects that aim to apply AI in their scientific research & for those focused on developing new AI tools, systems and methodologies.

- **Indicative budget: €30 million** (funding from Pillar 2, Cluster 4)
- **Call for proposal dates:** 28 May 2026 – 24 November 2026
- **How to apply:** Applications must be submitted through the MSCA DN 2026 call. At proposal stage, applicants will be able to declare their interest in being considered for the RAISE Doctoral Networks and, if so, they should demonstrate that their proposal falls within the scope of the RAISE call.

Resource for AI Science in Europe

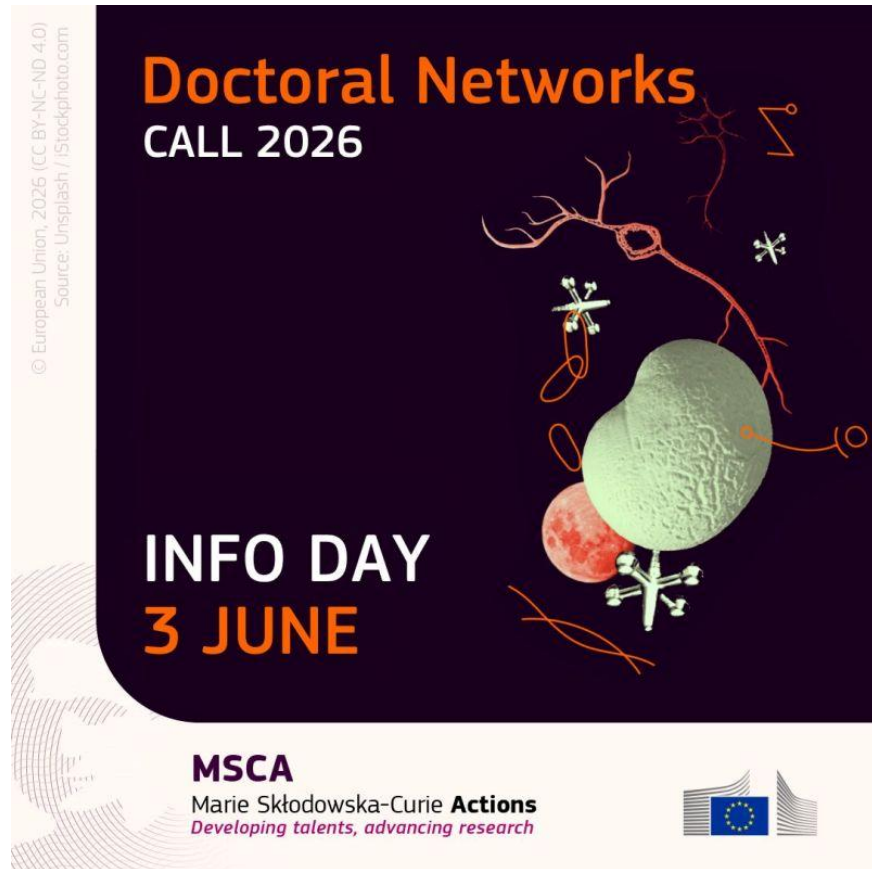
RAISE DN 2026 call

RAISE proposals will participate in MSCA DN 2026 evaluation procedure % will be ranked accordingly.

A cross-panel list of fundable RAISE proposals established with highest-ranking reserve list proposals. List will comprise proposals with requested budget as close as possible to 3 times available budget. Experts will assess **relevance of proposals on list to RAISE topic.**

Final ranking of the RAISE proposals established taking into consideration MSCA score and assessment of the relevance of the proposal to RAISE topic.

MSCA DN 2026 info day



Az [Európai Bizottság információs eseménye az MSCA DN 2026 felhívásról](#)

(2026.06.03.)

- A videófelvétel visszanezhető
- A prezentációk feltöltésre kerülnek



MSCA DN 2025 Percentile table

DN Percentiles - This table informs on the percentage of proposals with a given score or higher, per ranking list, also showing the funding ranges.

	MSCA-DN-2025: Cumulative percentage of proposals above threshold, with a given score or higher (with funding range marked in green)								
Number of <u>eligible</u> proposals	184	27	600	126	369	11	101	184	1602
Cut off score for funding	94.8	89.8	96.2	97.8	95.0	96.6	95.4	93.6	
Score equal to or above	CHE	ECO	ENG	ENV	LIF	MAT	PHY	SOC	Grand Total
100	0.00%	0.00%	1.17%	0.00%	0.80%	0.00%	1.98%	0.00%	0.75%
99	1.60%	0.00%	2.33%	1.59%	1.34%	0.00%	3.96%	1.07%	1.87%
98	3.21%	0.00%	4.83%	7.14%	2.41%	0.00%	4.95%	1.60%	3.81%
97	4.81%	0.00%	6.33%	12.70%	4.01%	0.00%	4.95%	3.21%	5.56%
96	8.02%	0.00%	10.33%	15.87%	5.61%	9.09%	6.93%	4.81%	8.43%
95	8.56%	0.00%	12.67%	18.25%	8.56%	9.09%	11.88%	5.88%	10.67%
94	12.30%	0.00%	17.00%	23.02%	10.96%	36.36%	14.85%	8.02%	14.04%
93	16.58%	3.70%	21.00%	27.78%	13.64%	54.55%	17.82%	10.16%	17.73%
92	18.18%	3.70%	25.67%	32.54%	18.18%	54.55%	20.79%	12.30%	21.47%
91	25.13%	3.70%	29.33%	38.10%	22.73%	54.55%	22.77%	12.30%	25.16%
90	28.88%	3.70%	34.67%	40.48%	27.27%	54.55%	27.72%	17.65%	29.59%
89	34.22%	7.41%	38.50%	44.44%	30.48%	63.64%	34.65%	20.32%	33.52%
88	37.43%	7.41%	43.17%	49.21%	35.03%	63.64%	37.62%	24.06%	37.89%
87	44.00%	11.11%	48.00%	58.00%	40.44%	72.73%	50.50%	27.00%	42.00%



A pályázat benyújtása: MSCA How to apply

Page contents

[Introduction](#)

[Doctoral Networks – call 2026](#)

[Postdoctoral Fellowships – call 2026](#)

[Staff Exchanges – call 2026](#)

[COFUND – call 2026](#)

[MSCA and Citizens – call 2025](#)

[Choose Europe for Science - call 2025](#)

[MSCA4Ukraine](#)

[What happens next](#)

Doctoral Networks – call 2026

For detailed information about the Doctoral Networks, including the eligibility conditions and implementation modalities, please check the corresponding sections in the [MSCA Work Programme](#) and the [dedicated Funding & Tenders portal page](#).

Additional useful information for applicants on the Doctoral Networks can be found in the:

- [Doctoral Networks Guide for Applicants 2026](#)
- [General annexes of the Work programme](#)
- [Proposal template and instructions on how to fill it in](#)
- [Doctoral Networks Information Day 03.06.2026](#)
- [6 steps to prepare your application for the 2026 Doctoral Networks call](#)
- [MSCA specific evaluation forms used by the expert evaluators](#)

In order to help the REA select the appropriate expert evaluators whose expertise best matches your proposal, you will be asked to select [specific keywords](#) in the proposal template.

Any additional useful documents can be found on the [call page](#).

Access the [proposal online form](#) for all Doctoral Networks modalities (please click on **'Start submission'**).

[MSCA](#)
[How to](#)
[apply](#)



Handbooks for MSCA

In the RADIANCE project we provide handbooks for every action of the MSCA to support applicants in the proposal writing phase. These documents provide advice on the various aspects of the proposal and look closer into the different sections and subchapters.



- <https://horizoneuropencpportal.eu/ncp-networks/msca/training-next-generation-researchers>
 - [RADIANCE DN Handbook 2025 \(!\)](#)
 - [Submission Guide DN 2025 \(!\)](#)
- A 2026. évi felhíváshoz készülő kézikönyv és benyújtási útmutató várhatóan júliusban jelenik meg.



Policy Briefs

11 policy briefs will provide you with a comprehensive overview of the EU policy priorities with a focus on the MSCA.



- [The European Research Area Policy Agenda 2025-2027](#)
- [The Green Transition](#)
- [Missions in HE](#)
- [Policy Brief on AI](#)
- [Policy Brief on Widening](#)
- [Policy Brief on Supervision](#)
- [Policy Brief on Charter for Researcher](#)
- [Policy Brief on Synergies](#)
- [Policy Brief on Open Science](#)
- [Policy Brief on Gender](#)
- [Policy Brief on Ethics](#)

Hasznos linkek

- [MSCA DN 2026 pályázati felhívás](#)
- [MSCA DN Guide for Applicants 2026](#)
- [MSCA 2026-2027 munkaprogram](#)
- [MSCA Supervision Guidelines 2025 \(új\)](#)
- [Pályázási útmutató](#) (további hasznos linkekkel)
- [European Charter for Researchers 2025 \(új\)](#)
- [MSCA Keywords](#)
- [Transferable skills](#)
- [MSCA DN 2026 európai bizottsági információs nap](#) felvétel
- [MSCA DN 2023 Coordinators' Day](#) felvétel + prezentációk
- [List of Participating Countries in Horizon Europe](#)
- [Information package for MSCA Fellows](#)
- [Model Grant Agreement – Unit Grants](#)
- [MSCA Financial Guide](#)
- **Open Science:**
 - [Horizon Europe Programme Guide](#)
 - [General Model Grant Agreement \(Art.17\)](#)
- **Security Appraisal Procedure:**
 - [Security appraisal procedure \(prezentáció\)](#)
 - [How to handle security-sensitive projects](#)

Köszönöm a figyelmet!

ncp@nkfih.gov.hu

